



Výstava Československé legie v Rusku 1914 - 1920

Výstava Československé legie v Rusku je unikátní fotografická výstava, která mapuje vznik, činnost a vývoj našich legií v Rusku od roku 1914 do roku 1920. Základem výstavy jsou unikátní fotografie, které v drtivé většině nebyly nikdy publikovány. Tato výstava je vypracována ve dvou jazykových variantách. Ruská verze byla vytvořena v roce 2010 a od jejího vytvoření putuje po muzeích Ruské federace, kde se těší značnému zájmu odborné i laické veřejnosti. Česká verze vznikla v roce 2012 a navíc byla doplněna o devět panelů, které zobrazují uniformy, výzbroj a výstroj čs. legií.

Tematické okruhy:

1. Československé legie (1914–1917)
2. Československý armádní sbor (leden-prosinec 1918)
3. Československé vojsko na Rusi (leden 1919-podzim 1920)
4. Symbolika, výzbroj a výstroj

Technické parametry výstavy:

Počet panelů: 74

Velikost panelů: 850 x 2000 x 200 (š, v, h)

Velikost sbaleného panelu: 920 x 230 x 110 (d, š, v)

Váha panelu včetně obalu: 4,5 kg

Ukázky panelů:

Česká družina na frontě (říjen 1914 – jaro 1915)

Velitelé Česká družina přechází 27. října 1914 v Prusku na přízemí železniční a Masarykova železniční.

Vlák s příslušky Česká družina na trati v Chuchle, v řadách před nosením do bojů na jediný náhlaz. Řejen 1914.

Před vstoupem do území nemce. Křehovice. Srpenec 1914.

Příslušky Česká družina pohledem z území nemce. Křehovice. Srpenec 1914.

Příslušky 1. třídy Česká družina. Přebuzec v Čeruz, přiblížení do území nemce. Jihlava. Řejenec 1914.

Příslušky 2. třídy Česká družina. Přebuzec v Čeruz, přiblížení do území nemce. Jihlava. Řejenec 1914.

Opatřili zvláštní par. Čeruz, při které byly odřízány poslední železniční v součinnosti s ruskými vozovkami, jakož i 38 stávkových vozů. Řejenec 1915.

6

Operace v Rusku (květen – červen 1918)

Rozložení čs. transportů k 27. květnu 1918

Situace k 9. červnu 1918

- Československé vojsko
- Ruské vojsko
- Ruské vojsko

33

Bojové akce na magistrále (jaro – zima 1919)

Každá ze tří divizí střežila na magistrále určený úsek. K zabezpečení plynulé dopravy bylo nutné vypořádat se nejen s řadou menších skupin zrádků, přepadavých vlakov a olupujících cestujících, ale i s několika většími formacemi na úrovni řádné armády, čítajícími několik tisíc mužů. Mezi největší bojové akce patřila operace proti povstalcům na řece Maně na přelomu května a června 1919 a protipartyzánská operace u Tajehy v květnu 1919.



Základní jednotky partyzánské armády bojující s vojskem v okolí Tajehy, jaro 1919.



Člunová flotila na řece Maně, jaro 1919.



Člunová flotila v okolí Mladé Boleslavi, listopad 1918.



Ukládání zbraní a vojenského vybavení na palubě vojskových člunů v okolí Mladé Boleslavi, listopad 1918.



Člunová flotila v okolí Mladé Boleslavi, listopad 1918.



Člunová flotila v okolí Mladé Boleslavi, listopad 1918.

Bojové jednotky střežící magistrálu v okolí Mladé Boleslavi, listopad 1918.



Plavba člunů na řece Maně, úprava a opravování člunů, listopad 1918.



Výzbroj

V letech 1914 až 1918 byly revolvery, pušky, ruční granáty, chladné zbraně a děla ve výzbroji Čs. dobrovolníků v Rusku shodně s výzbrojí Ruské armády. Zejména mezi kulometry bylo i množství typů, dodávaných do Ruska ze zahraničí. V roce 1918, po vystoupení proti Bolševikům, byla výzbroj doplňována z kořisti. Kvalitativním skokem bylo ukořisťení mnoha obrněných automobilů, obrněného vlaku a stávkou improvizovaných obrněných vlakov. Čtyři se jednalo o zbraně ruské armády a zbraně ze spojenecké všeobecné pomoci. Od roku 1919 začalo přetvořování Čs. pluků japonskými puškami.



Plavba člunů na řece Maně, listopad 1918.



Francouzský bombardér Breguet 16, listopad 1918.



Bojové jednotky v okolí Mladé Boleslavi, listopad 1918.



Bojové jednotky v okolí Mladé Boleslavi, listopad 1918.



Bojové jednotky v okolí Mladé Boleslavi, listopad 1918.

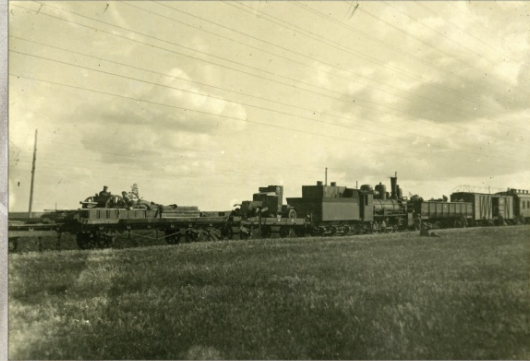


Bojové jednotky v okolí Mladé Boleslavi, listopad 1918.



Bojové jednotky v okolí Mladé Boleslavi, listopad 1918.

Bojové jednotky v okolí Mladé Boleslavi, listopad 1918.



Ukázka realizace:

