



HUDAK

ZÁMEČEK PARDUBICE

LOKACE: Pardubice - Pardubičky, U Záměčku 549

KLIENT: Československá obec legionářská, z.s.

ROK: 2017

STATUS: Ověřovací a zadávací studie

PROGRAM: Rekonstrukce objektu, kultura, vzdělávání, pieta

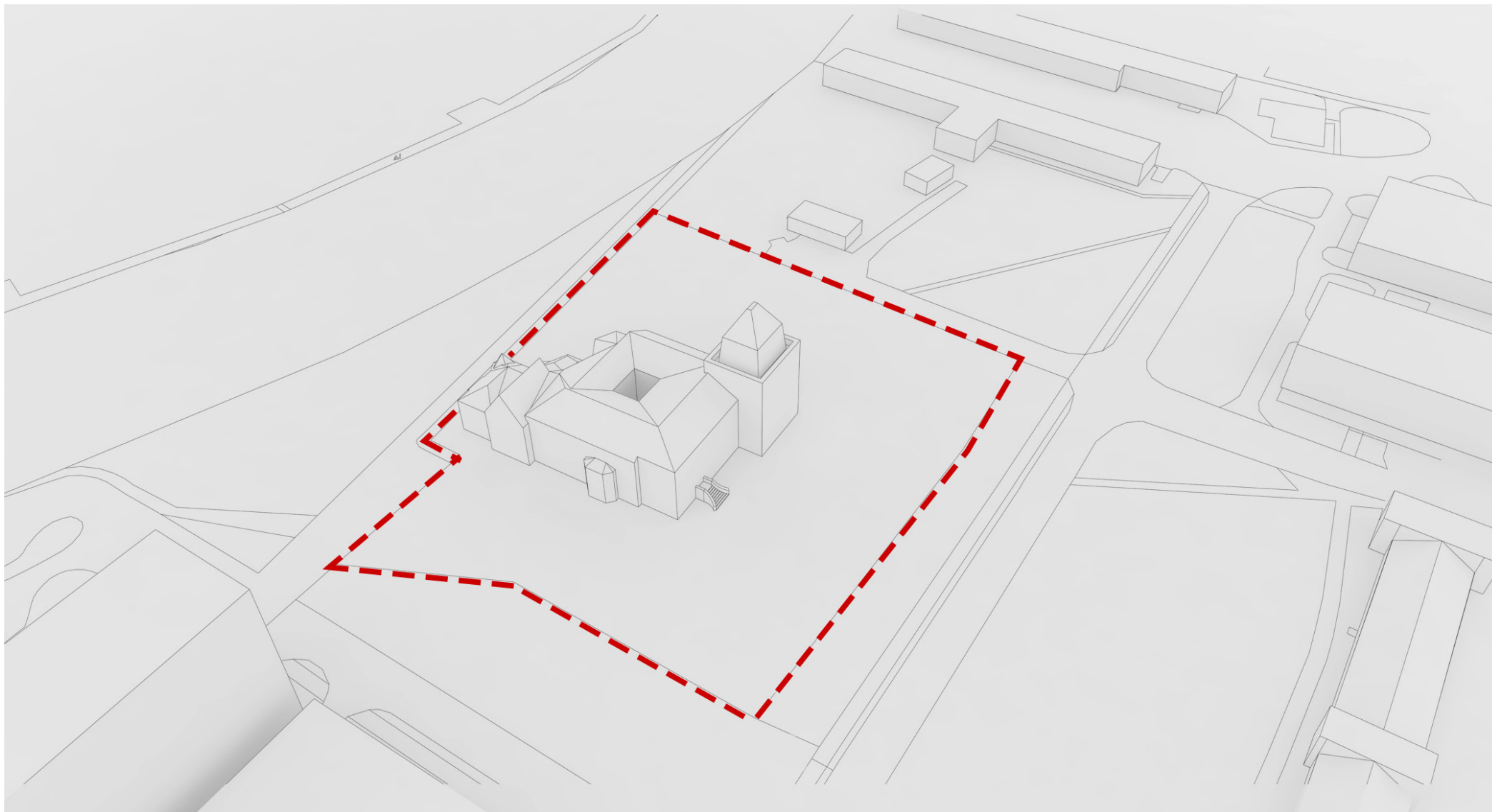
TÝM: František Bobek, Jiří Horák, Vilém Fencl, Lukáš Hudák, Martin Říha, Viktor Šinkovec, Dobroslav Šrámek

ZPRACOVATEL: HUDAK, Víta Nejedlého 1006/6, 130 00 Praha 3, www.h-ar.ch, hudak@h-ar.ch, +420 723 855 335



LOKACE

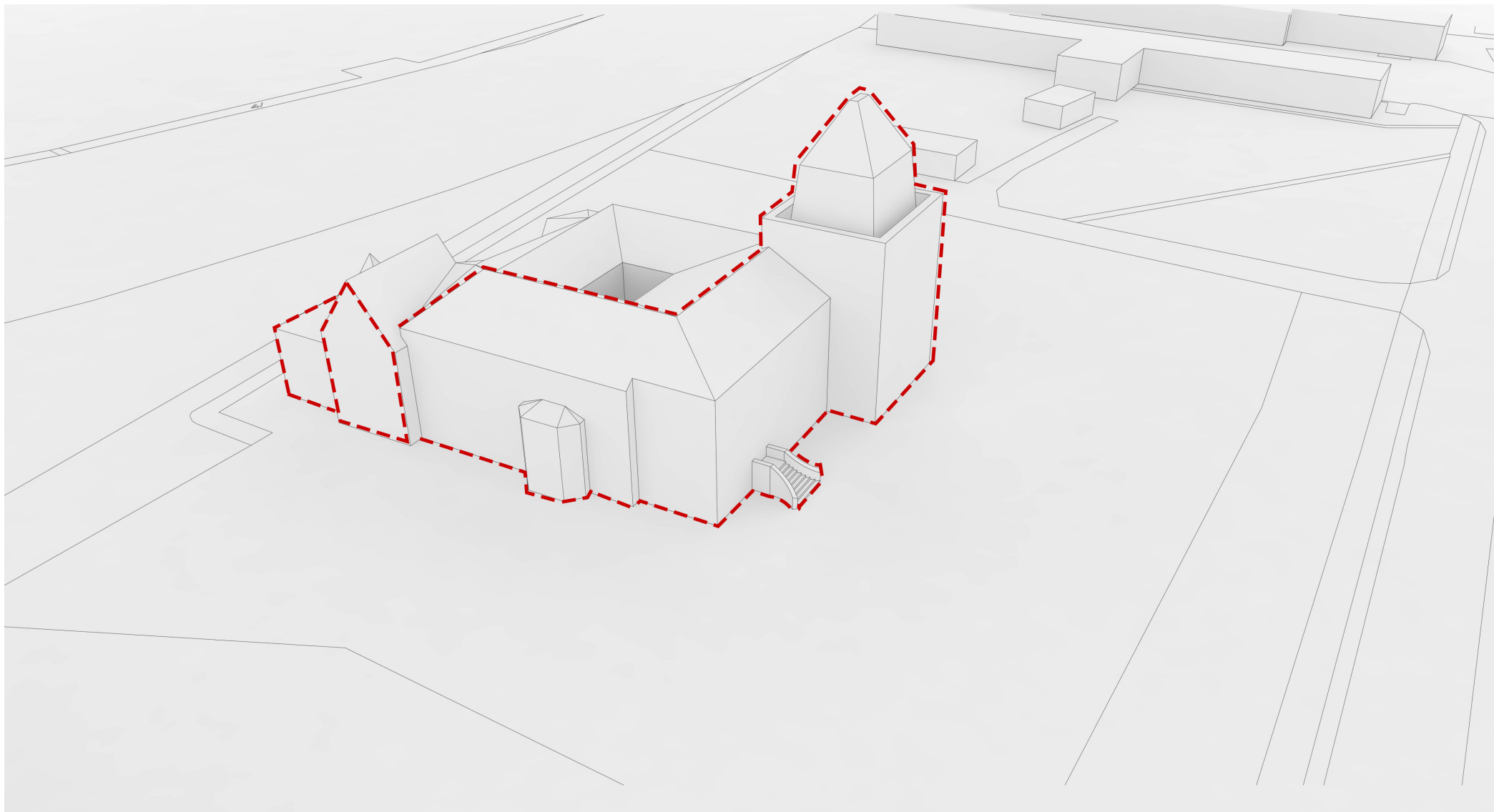
Umístění „areálu Zámečku“, tzv. Larischova vila a pohřebiště, je na okraji města Pardubic v průmyslové zóně s nedostatečně dořešenou technickou infrastrukturou. Je vhodné spojení s centrem, zámekem a dalšími nosnými body města.



PARCELA

Samotná parcela s objektem Zámečku se nachází „uvnitř“ průmyslového areálu, který jej z velké míry omezuje.

Do budoucnosti se plánuje v blízkosti objektu tzv. „Ostřešanská spojka“, která více vydefiniuje hranice a limity území.



HODNOTY

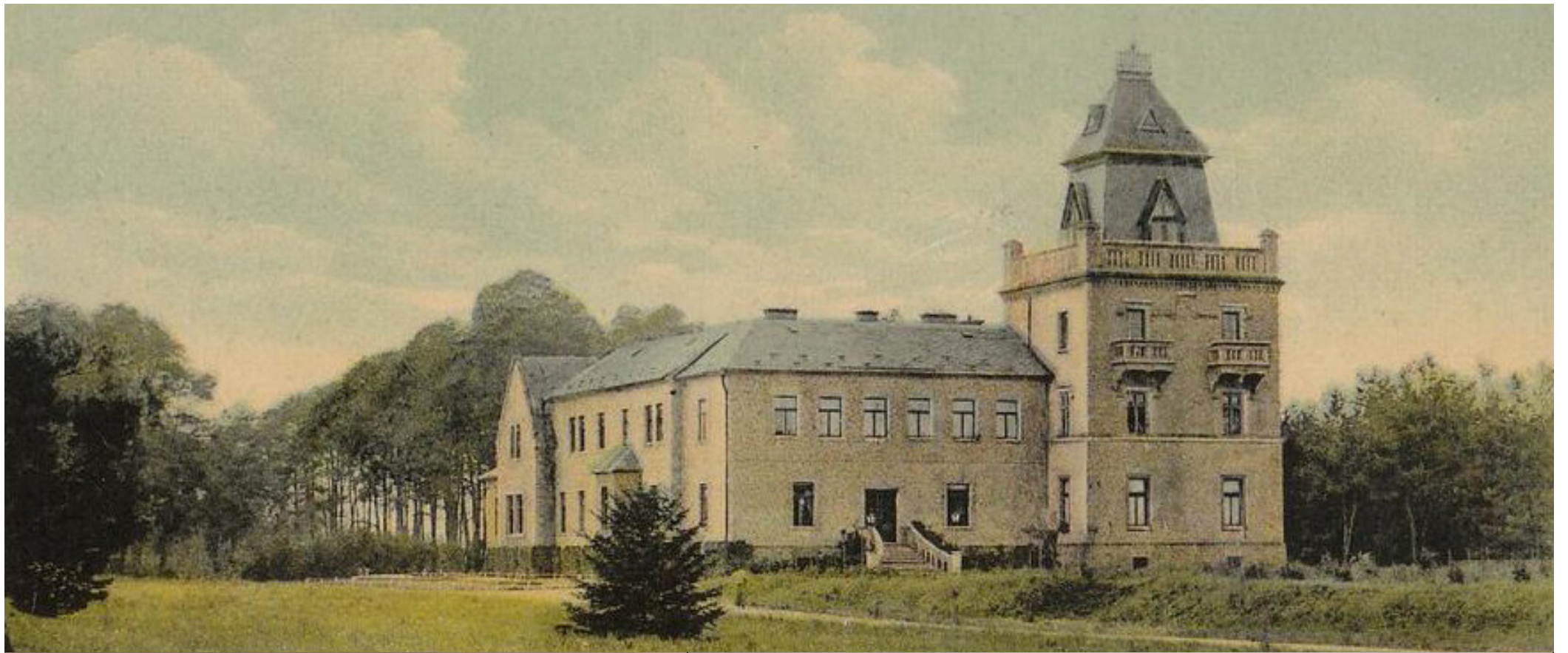
Architektonicky hodnotná je jižní a východní fasáda. Dodnes je tato partie zaznamenaná v dobových tiscích a pohlednicích. Zde se předpokládá s očesáním vegetace, obnovením fasády do původního stavu a zasazením mladé popínavé vegetace.



HODNOTY

Zámeček je navržen v novorenesančním stylu, ale jeho architektonická vyváženost pokulhává v zadní partii, kde jsou k hlavnímu objemu „dolepovány“ nízké a malé objemy s různými funkcemi.

Méně hodnotnou část lze využít jako kulisu menších scén.



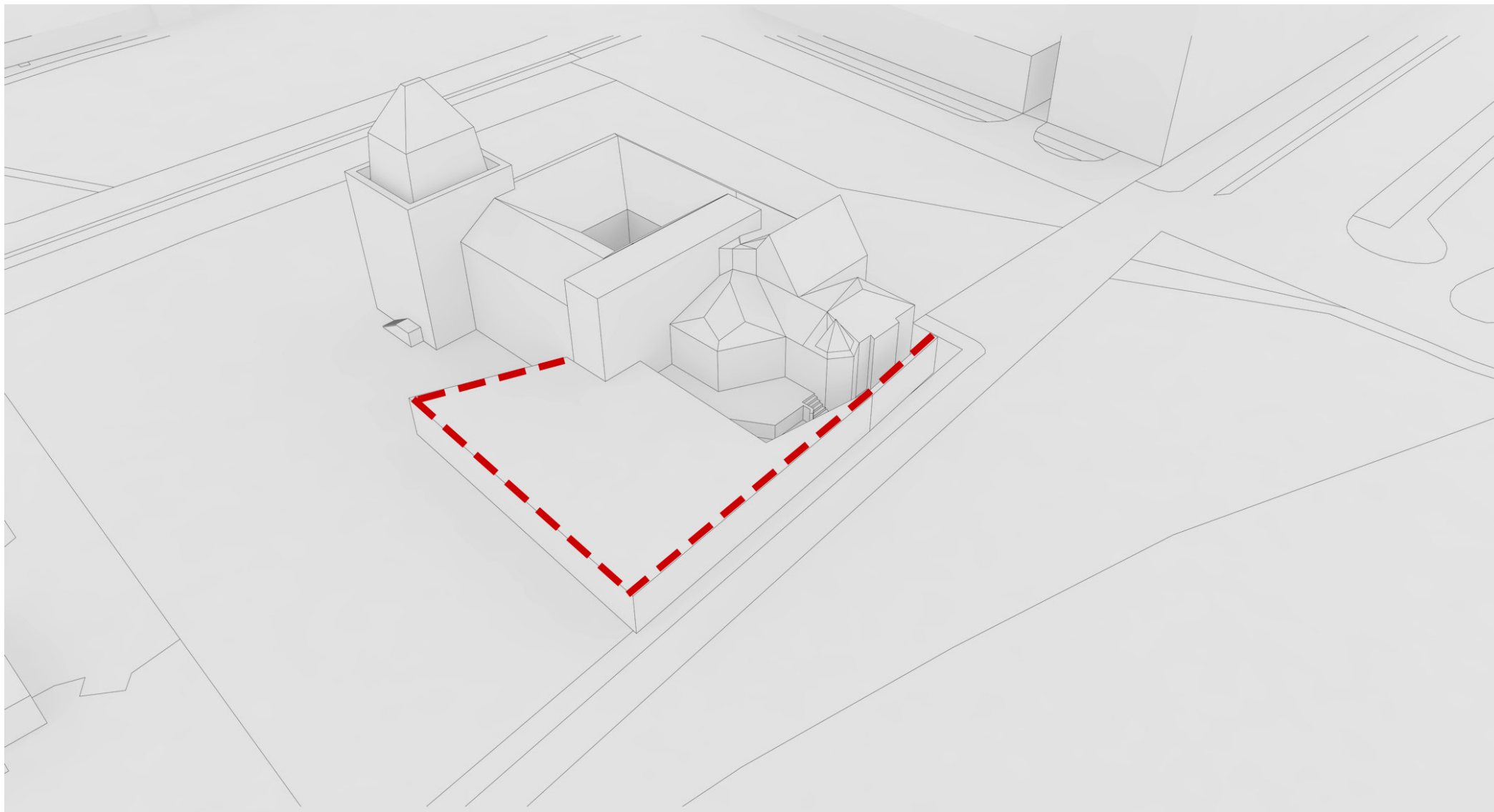






FUNKCE

Zámeček bude zachován ve své podobě bez razantnějších stavebních zásahů. Potřebné nové funkce/provozy budou vytvořeny v novém objektu.



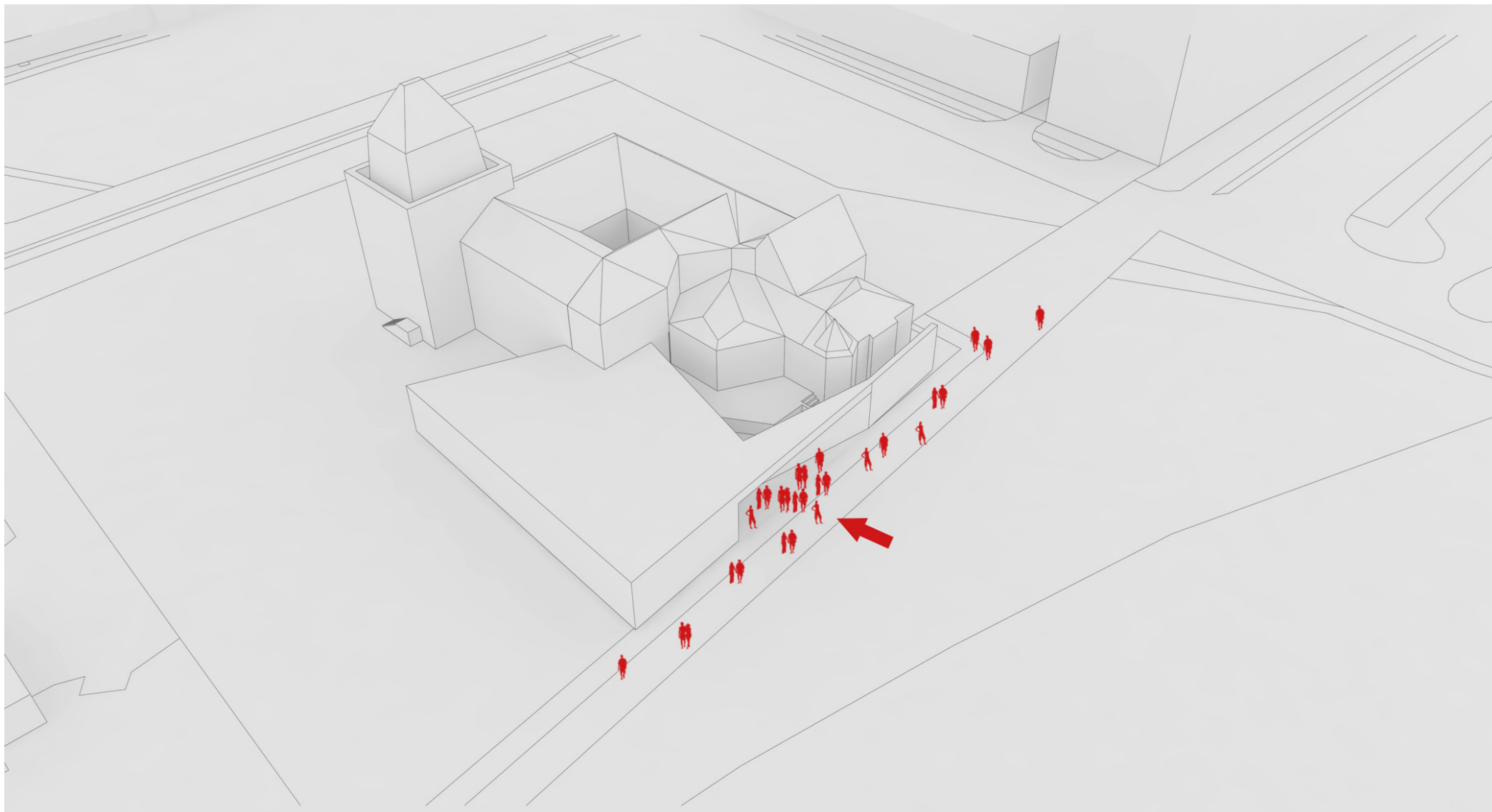
OBJEM

Nové funkce budou „zabaleny“ do objemu tak, aby je jakýkoliv vnější vliv nerušil. Vnější objem bude utilitárně řešen tak, aby nerušil vizuální podobu Larischovy vily.
Výška objemu je 5 m.



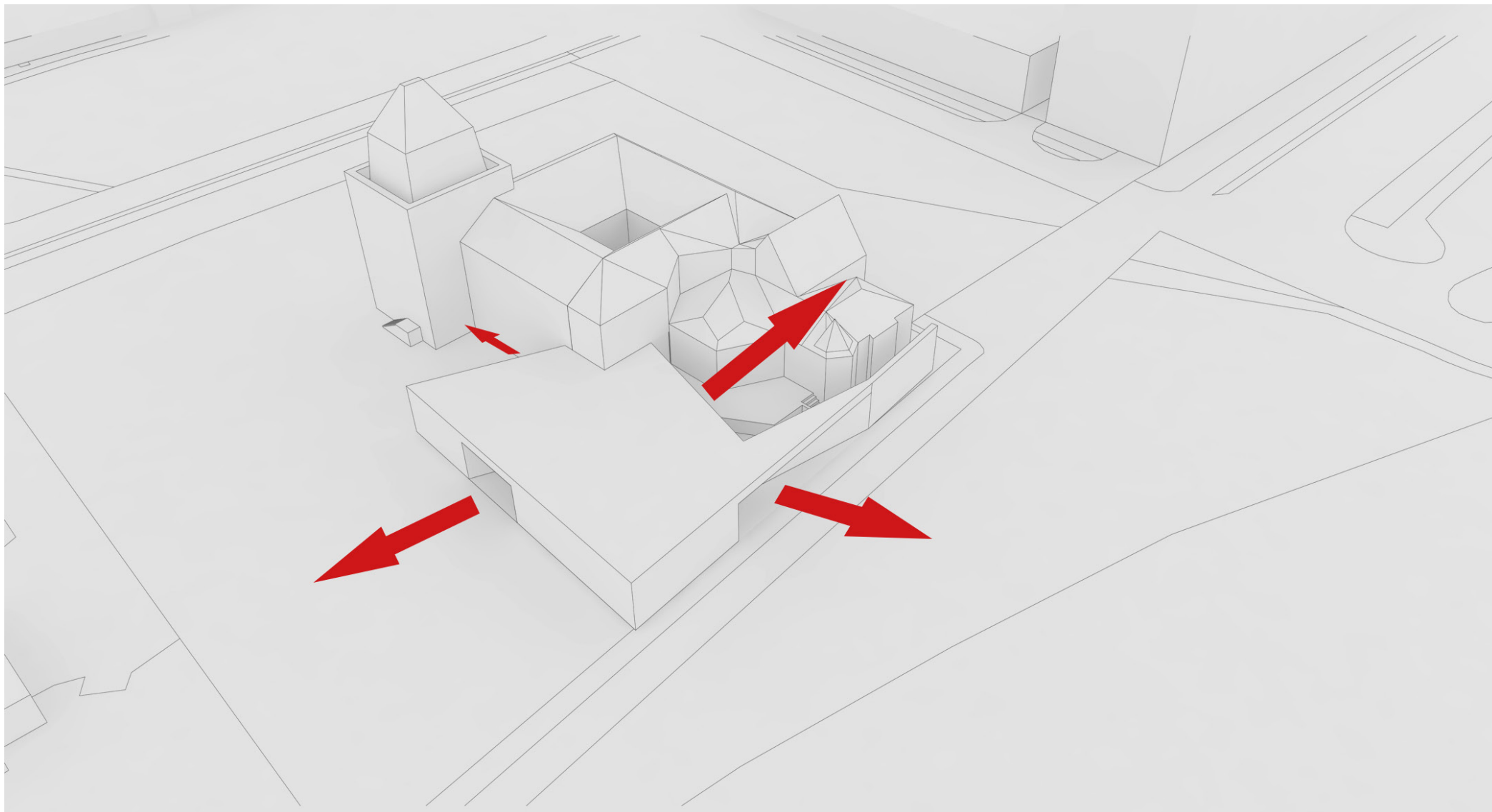
LIMITY STŘECHY

Hmota schodiště dotvářející obdélník zámečku je vymezena systémem sedlových střech, půdorysu a výšky hřebene.



VSTUP

V linii plotu bude v prostoru vstupu vytvořen záliv, který navede přirozeně návštěvníky dovnitř. Na stěně zálivu budou vyobrazeny formou mozaiky Ležácké děti.



PRŮHLEDY

Koncept obejmutí provozních místností zdí jsou perforovány okny s výhledy do přírody a pietních míst. Celkově se s okny počítá jako s uklidňujícím prvkem v interiéru.







VĚŽ

PATRO
VOJENSKÉ BRANĚNÍ ZA VÁLKY
KANCELÁŘE
UBYTOVACÍ SLUŽBY

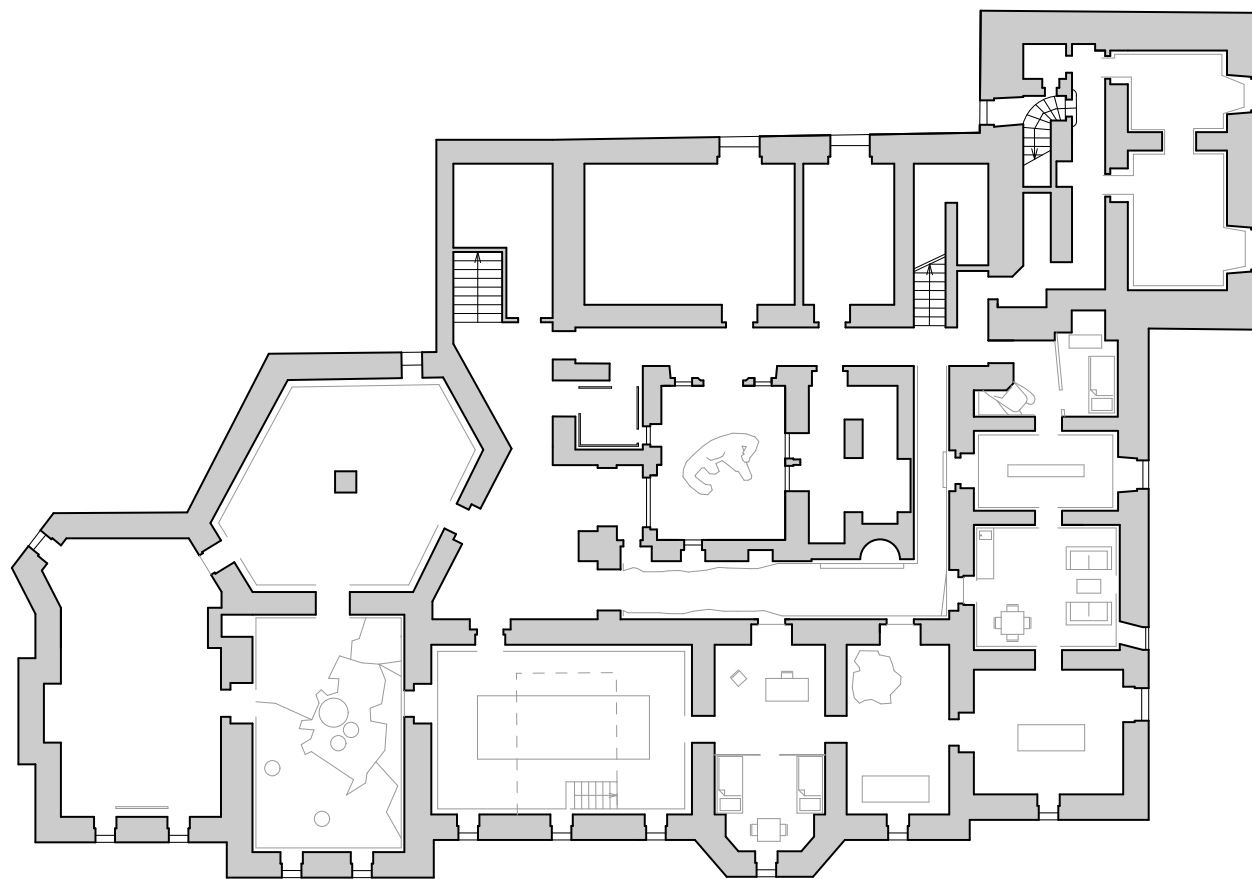
PŘÍZEMÍ

KAVARNA
HISTORIE LARISHOVY VILY
UBYTOVÁNÍ
DOČASNÉ VÝSTAVY

SUTERÉN

OBRAŇA NÁRODA
EXCAVE ROM
SEŽÁKŮ DĚTI
SEŽÁKŮ CENTRUM

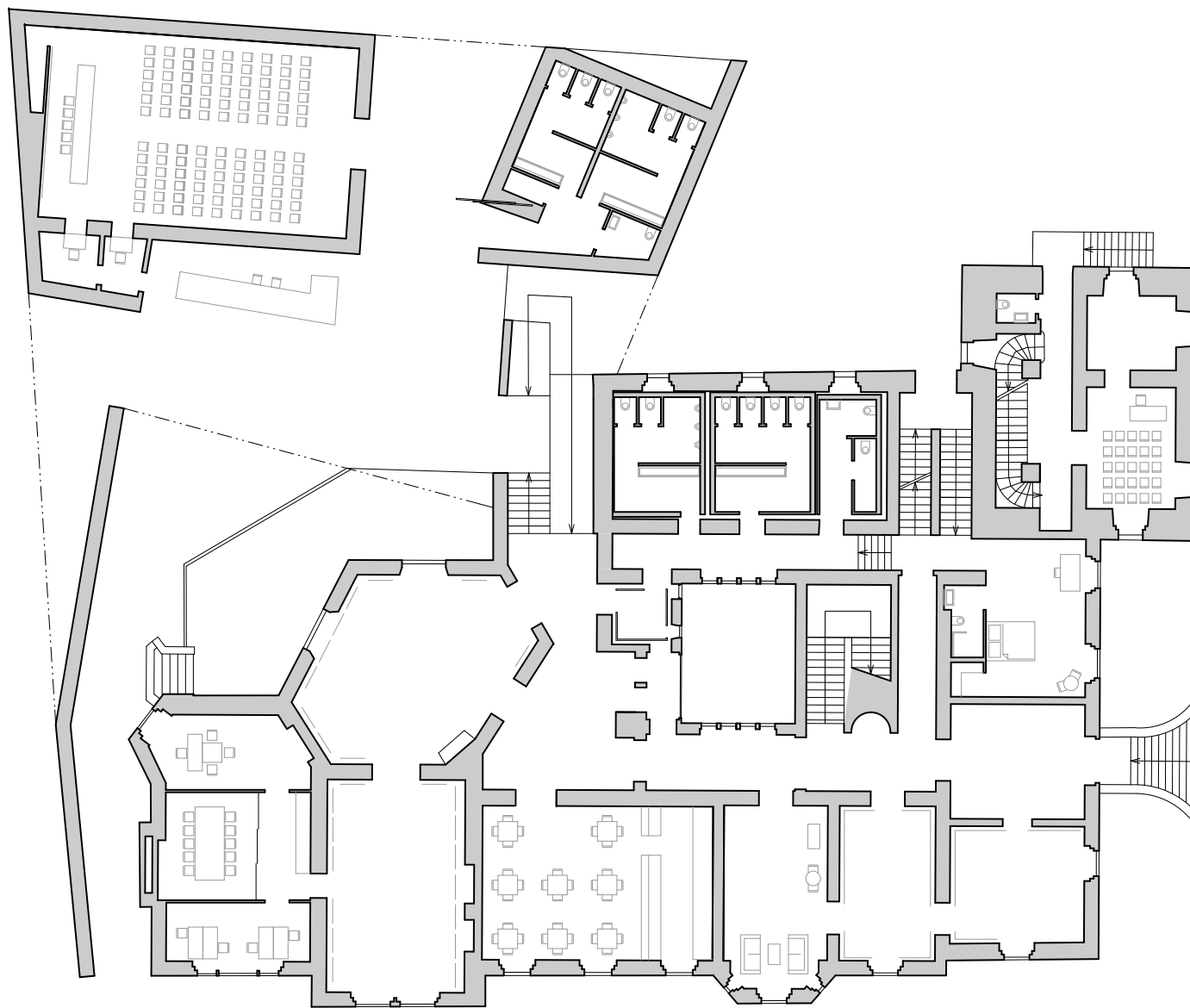
LARISCHOVA VILA



SUTERÉN



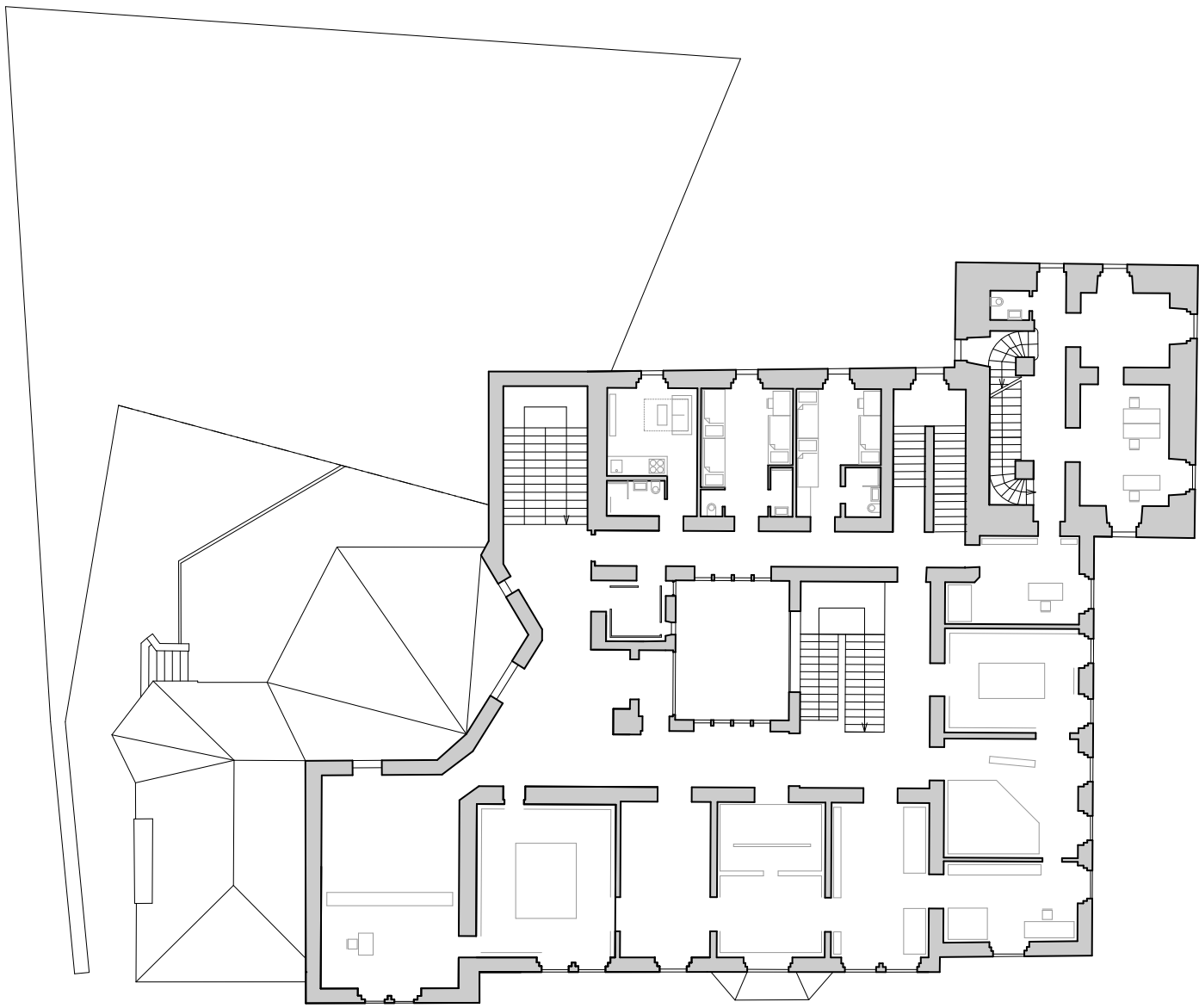
< 50 m >



PŘÍZEMÍ



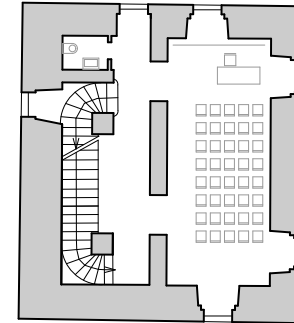
< 50 m >



PATRO



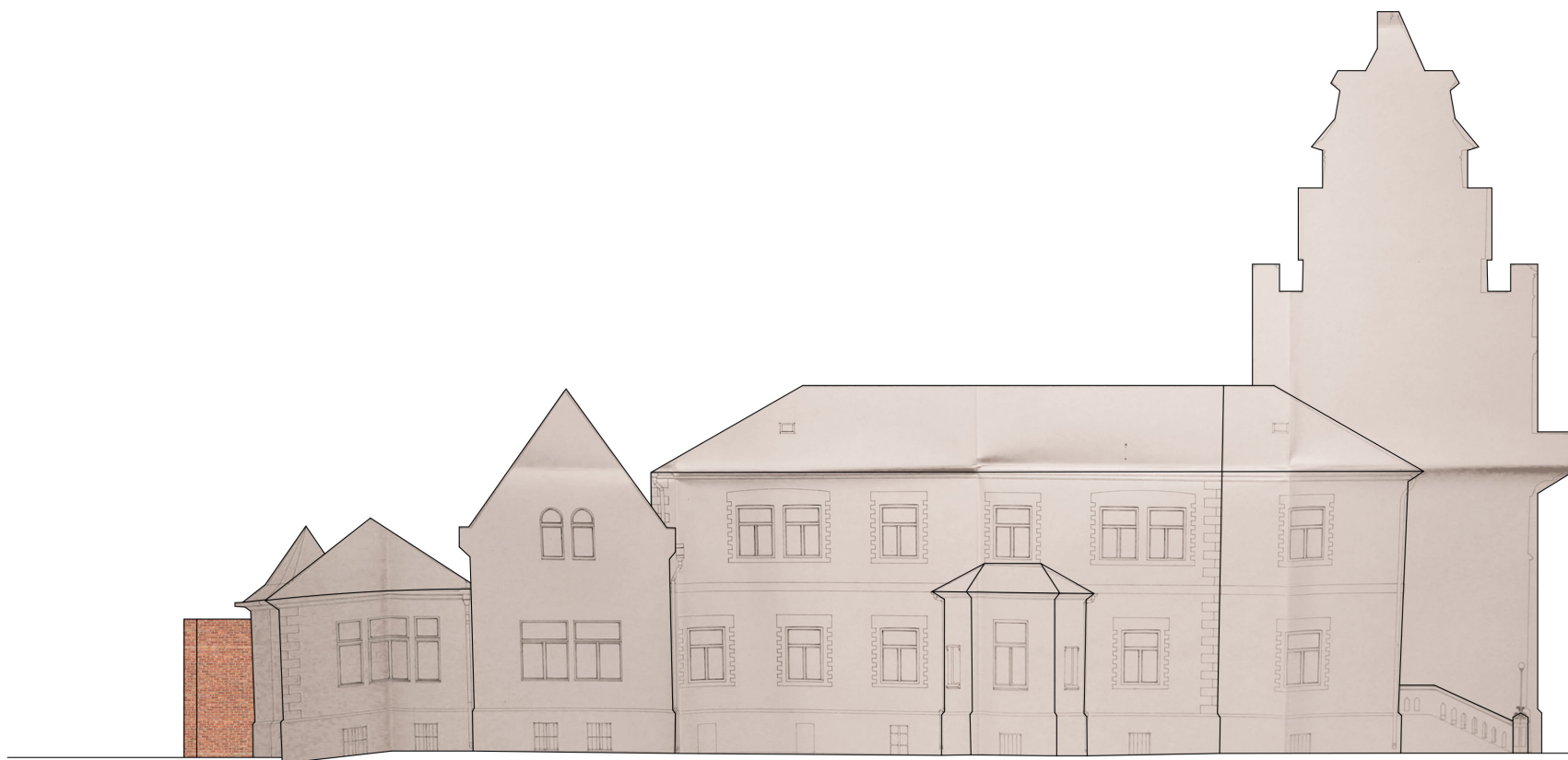
< 50 m >



VEŽ



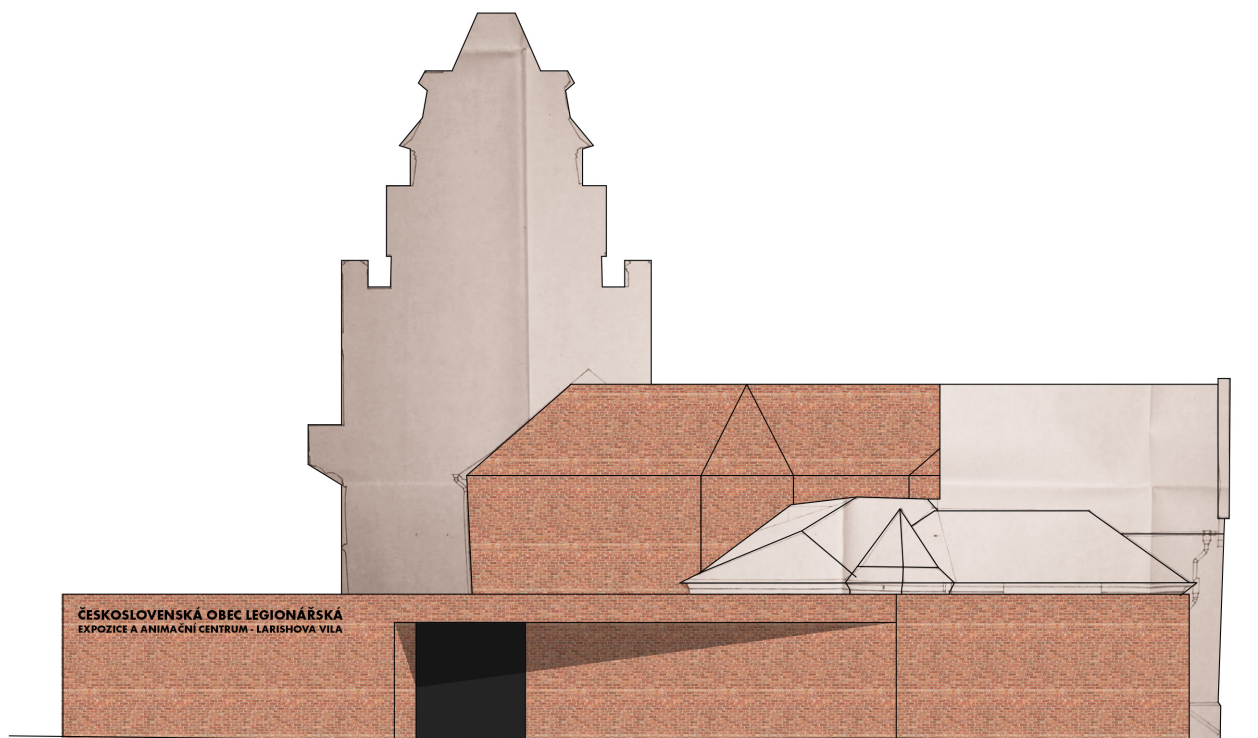
< 50 m >



POHLED FASÁDA - JIH



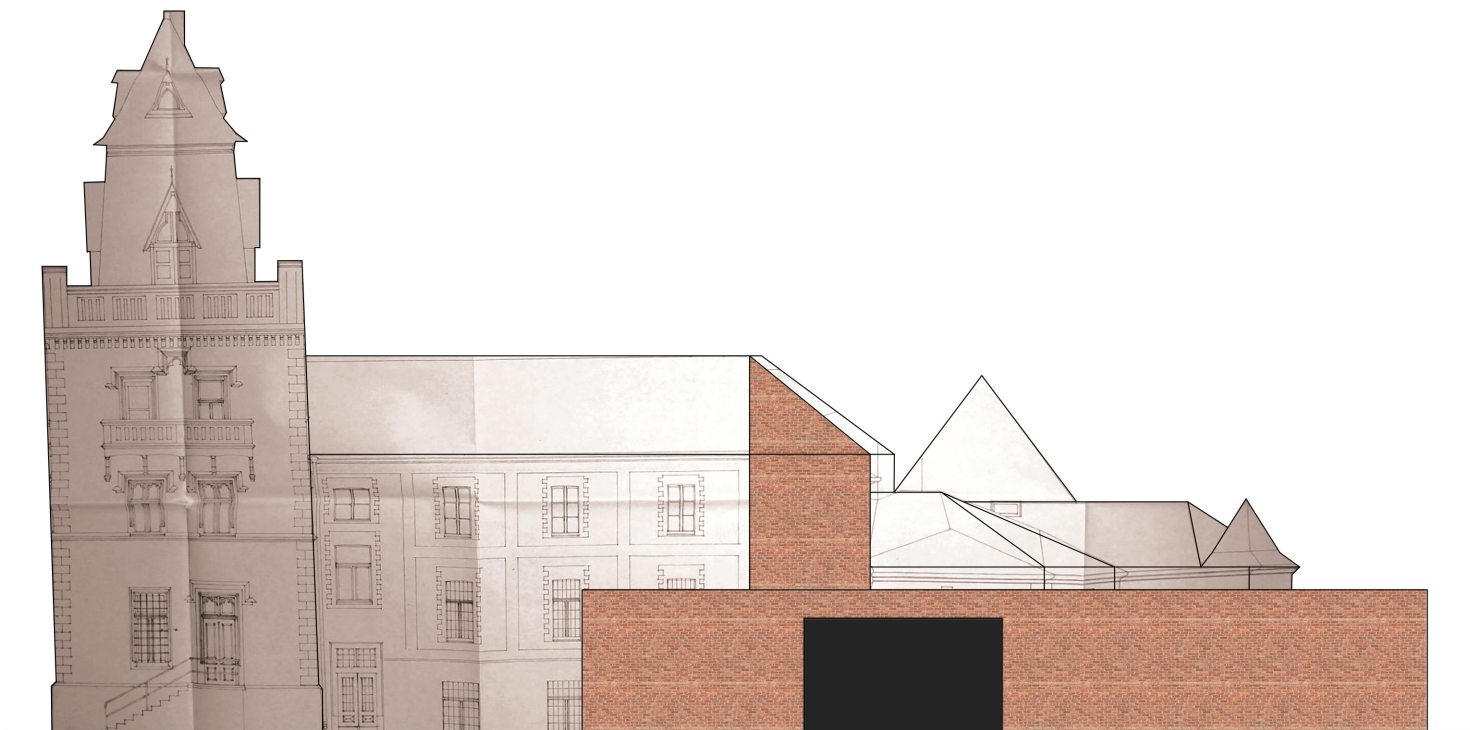
< 50 m >



POHLED FASÁDA - ZÁPAD



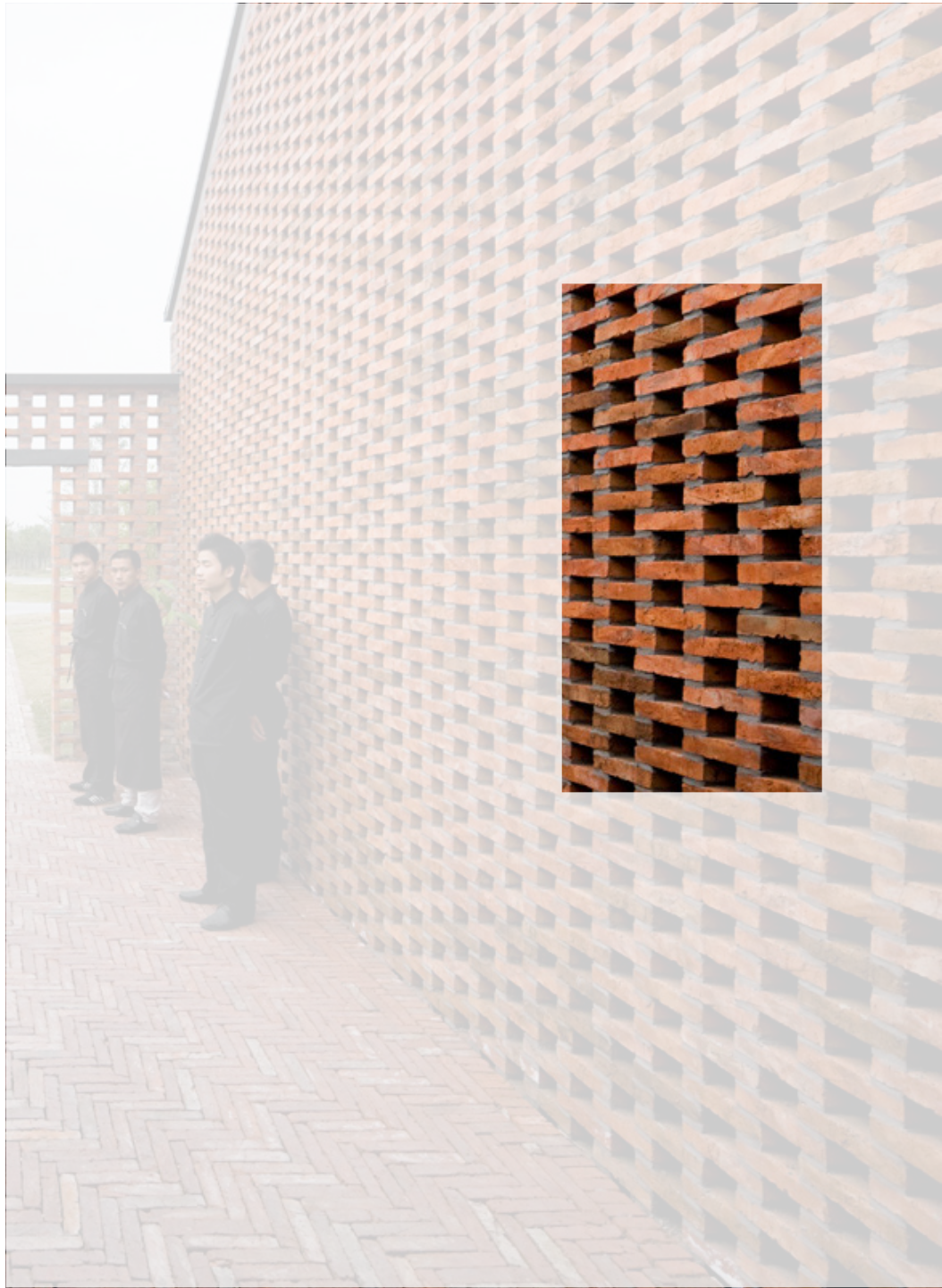
< 50 m >



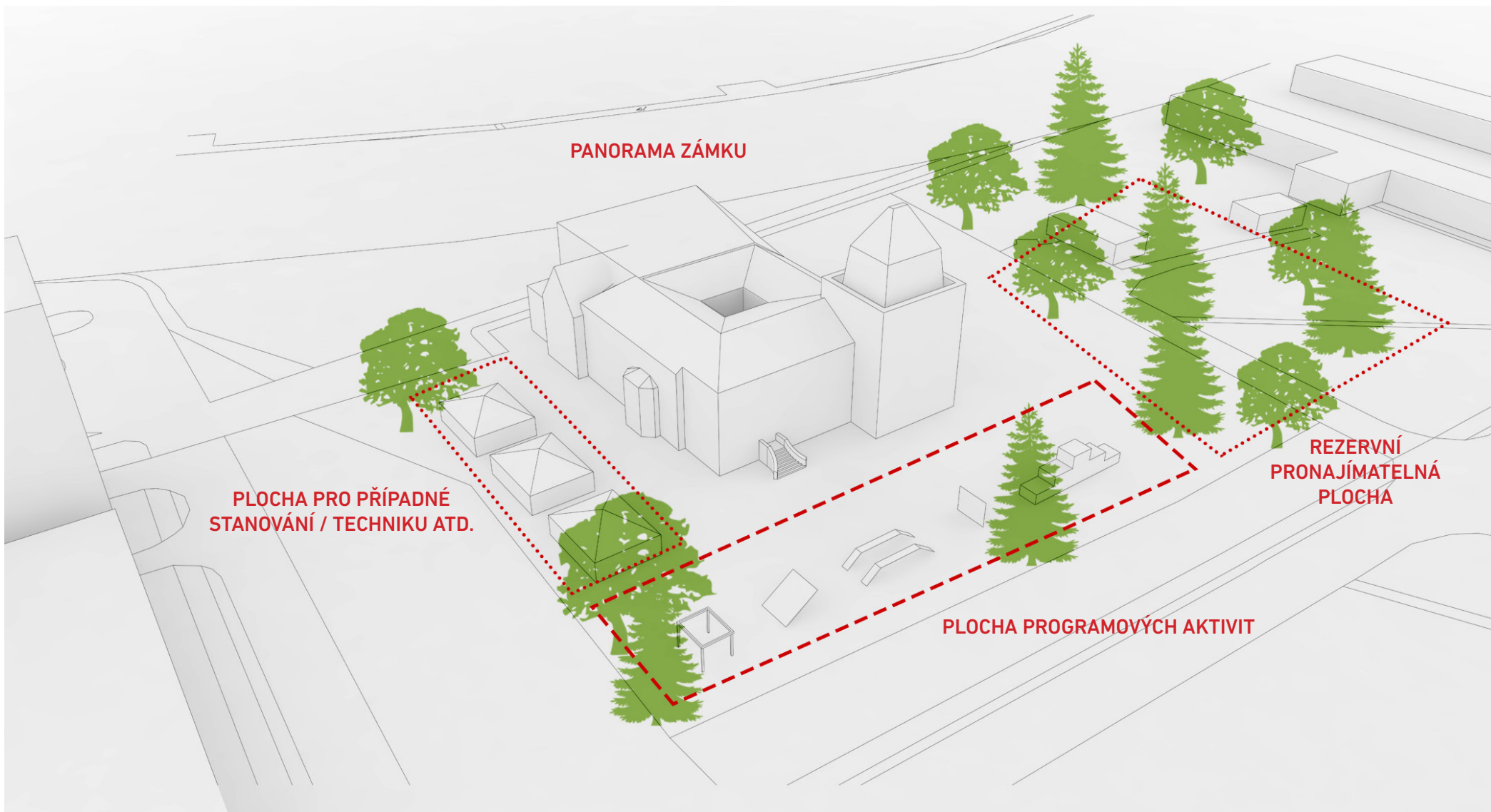
POHLED FASÁDA - SEVER



< 50 m >







VENKOVNÍ EXPOZICE

Na snímcích z období druhé světové války hlavně v Anglii nalezneme scénérie výcvikových táborů se zámkem, hrabstvím v pozadí. Fasáda objektu ponechána ve vegetací zarostlém stavu s otlučenou (konzervovanou) fasádou, přesně tento dojem navodí.

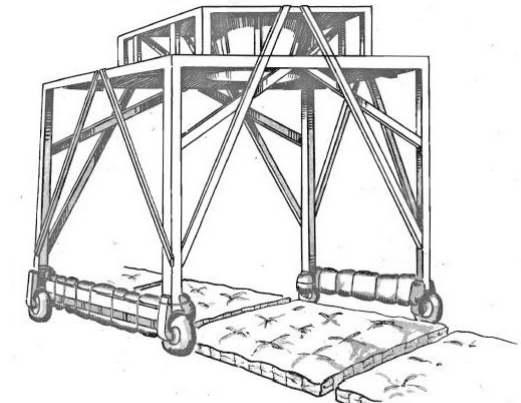


FIG. 7 MOVING APERTURE

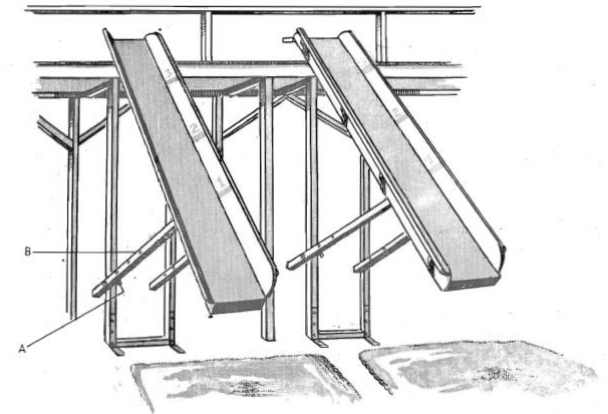


FIG. 20 THE SLIDE

VENKOVNÍ EXPOZICE

Dobové příklady vycvikových prvků.



VENKOVNÍ EXPOZICE

Jedná se pouze o repliky výcvikových prvků para skupin, jenž svým charakterem nenaruší vizuální podobu areálu.

Popis místnosti

Místnost, kde pobývali obyvatelé Ležáků dne 24. 6. 1942 před popravou.

Popis záměru v místnosti

Návštěvník by měl možnost seznámit se s Ležáky a s jejich obyvateli.

Exponáty v místnosti

Fotografie a dokumenty z různých sbírek.

Popis místnosti

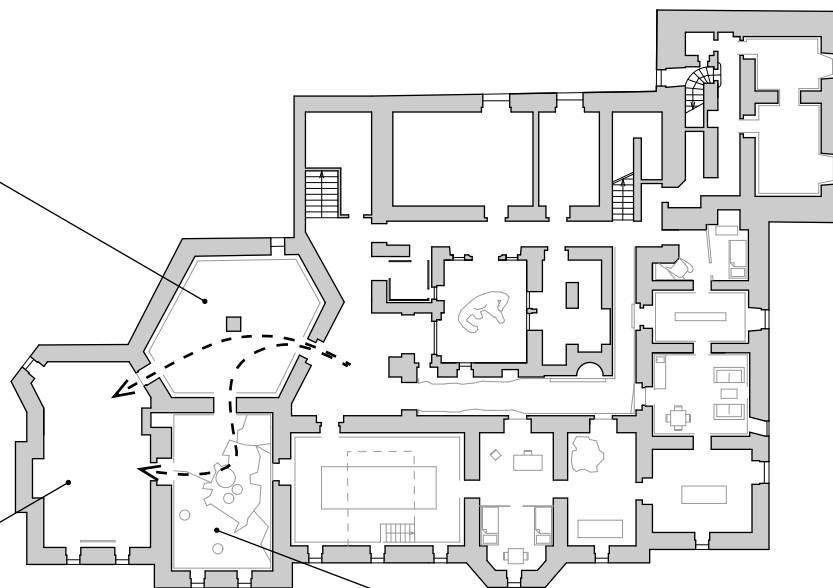
Místnost, kde pobývali obyvatelé Ležáků dne 24. 6. 1942 před popravou.

Popis záměru v místnosti

Pieta - návštěvník by měl možnost vyjádřit pietu zapálením svíce, položením květů.

Exponáty v místnosti

V místnosti by měl být umístěn jednoduchý symbol utrpení, jinak bude místnost zcela prázdná ...



Popis místnosti

Místnost, kde pobývali obyvatelé Ležáků dne 24. 6. 1942 před popravou.

Popis záměru v místnosti

Návštěvník by měl možnost seznámit se s osudy ležáckých dětí a jejich cestou do Lodže, a dále zároveň s fungováním nacistického vyhlazovacího tábora Kulmhof am Neer (dnes Chelmno nad Nerem) formou mapy a infosloupů.

Exponáty v místnosti

Fotografie a dokumenty ze sbírky Jarmily Doležalové ml., fotografie a dokumenty pořízené v rámci projektu Oheň (bez naděje ze sbírky Františka Bobka a další získané fotografie a dokumenty.

EXPOZICE - LEŽÁCKÉ DĚTI

Popis místnosti

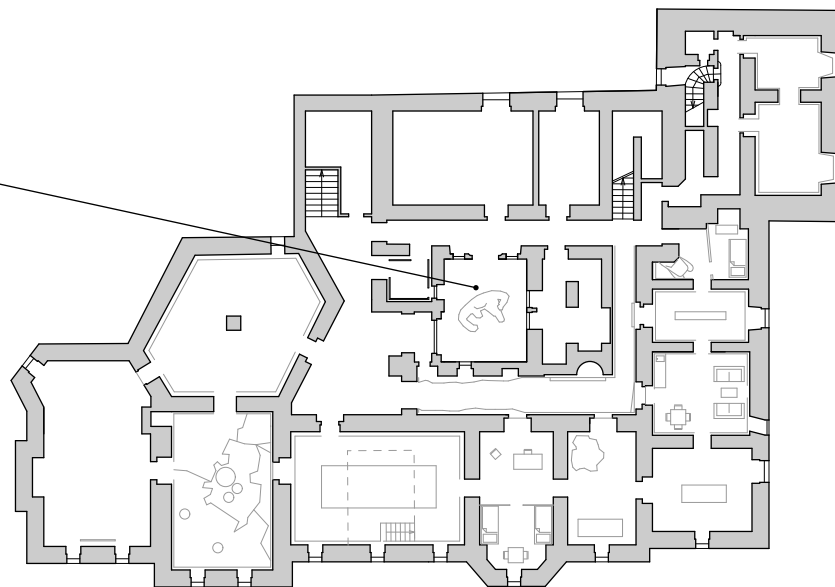
Světlík / dvorek = srdce Zámečku, které lze vidět ze všech chodeb všech podlaží.

Popis záměru v místnosti

Umístění uměleckého díla - sochy (symbol matky, které odebrali dítě), s malým pódiem, kde bude možné případné vystoupení sólisty, auditorium bude sledovat z oken a „ochozu“ Zámečku, socha jako pietní místo.

Exponáty v místnosti

Socha, či jiný exponát.



POMNÍK - LEŽÁCKÉ DĚTI

Popis místnosti

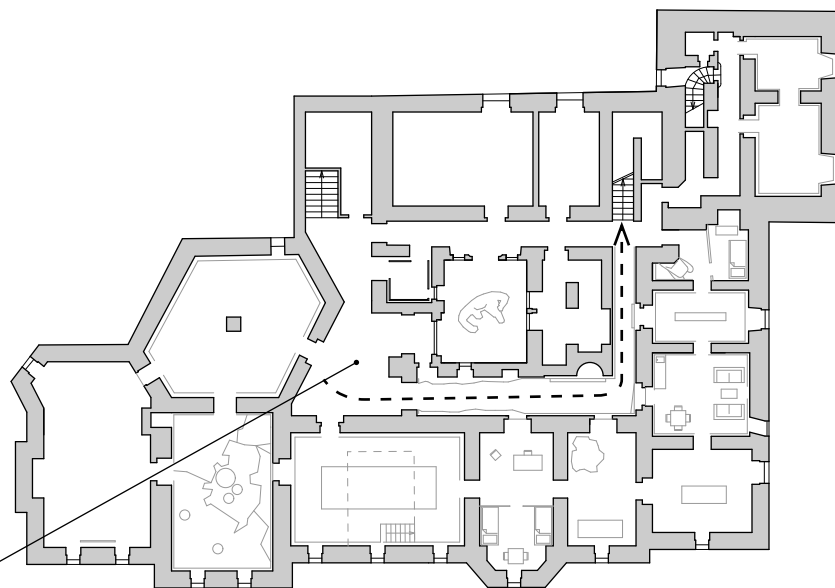
Spojovací chodba = civilní život v Protektorátu Čechy a Morava se zaměřením na Pardubice.

Popis záměru v místnosti

Nabídnout návštěvníkům zjednodušené informace o běžném životě v Protektorátu formou kulís „ulice Pardubice“.

Exponáty v místnosti

Součástí ošacení, reklamní tabula a vyhlášky, lístky přídělového systému, filmové plakáty, čelní stěna tabáku s tiskem, plakáty pro pomoc Německu, zvýšení pracovní výkonnosti, nábor do Kuratoria, atp.; kontrastně pak vyhlášky o popravách, stylizovaný průchod polozasypanou chodbou domu po bombardování atd. Audionahrávky zpráv o popravách, letecký poplach, úryvky z filmů, dobová hudba a rozhlasové projevy.



EXPOZICE - PARDUBICE ZA VÁLKY

Popis místnosti

Zpravodajská činnost ON.

Popis záměru v místnosti

Navodit nazvučením a interierem pocit vstupu do bytu městského činžovního domu z 30.-40. let. Současně lze využít didakticky část exponátů.

Exponáty v místnosti

Funkční replika vysílací soupravy ZVV ON Praha podle dochovaných fotografií, repliky šifrovacích a radiotelegrafních pomůcek a zpravodajských dokumentů dle archivních dokumentů. Zvláště upravená elektroinstalace pro potřeby vysílání. Původní nábytek sestavený do typizovaného obývacího pokoje s částečně funkční kuchyní. Civilní rádiový přijímač Telegrafia s možností volby vysílání. Spojovací datové kabely pro interaktivní spojení.

Popis místnosti

Ilegální tiskárna časopisu "V Boj".

Popis záměru v místnosti

Představit specifickou činnost ON – tisk a kolportáž ilegálních tiskovin a časopisu "V Boj". Možnost využití pro vlastní tvořivou činnost návštěvníků.

Exponáty v místnosti

Funkční zařízení tiskárny podle dochovaných fotografií. Rozmnožovací stroje, psací stroj, čistý papír, tiskařské pomůcky, repliky časopisu "V Boj".

Popis místnosti

Okupace Čech a Moravy.

Popis záměru v místnosti

Navodit nazvučením, zamlžením, stísněným prostorem a exponáty atmosféru 14.-15. března 1939 ve vztahu ke vznikajícímu odboji. Odkaz na pozdější členy ON a výsadek: kpt. pěch. Karla Pavlíka, por. pěch. Jana Bartejse, por. pěch. Josefa Carbola.

Exponáty v místnosti

Replika místnosti velitele III. praporu Pěšího pluku 8, zařízená podle dochovaných fotografií: lůžko vz. 35 se slamníkem, armádní kolo, roztříštěný zasklený státní znak Česko-slovenské republiky, skříň na spisy, tovární okno, vnější a vnitřní strani zdi poškozeny zásahem pancéřového granátu. Před "zdí", na "ulici" přední část německého osobního štábního vozu/motocyklu.

Popis místnosti

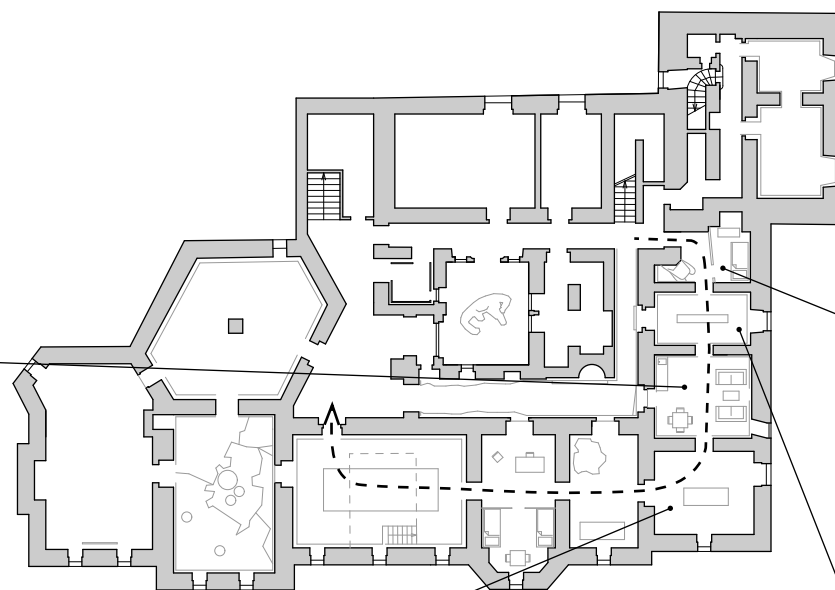
Obrana národa 1939-45.

Popis záměru v místnosti

Informační místnost, kde bude popsán celkový vývoj organizace. Krátký popis vedoucích představitelů, základní cíle a činnosti ON jako celku. Spojitost domácího a zahraničního vojenského odboje.

Exponáty v místnosti

Stejnokroje vybraných skupin, ze kterých se ON tvořila: legionář, činovník Sokola, důstojník čs. branné moci, četník, poštovní zřízenec, železničář, poddůstojník Vládního vojska, civilista, atp. Předměty z osobních pozůstalostí členů ON.



EXPOZICE - OBRANA NÁRODA

Popis místnosti

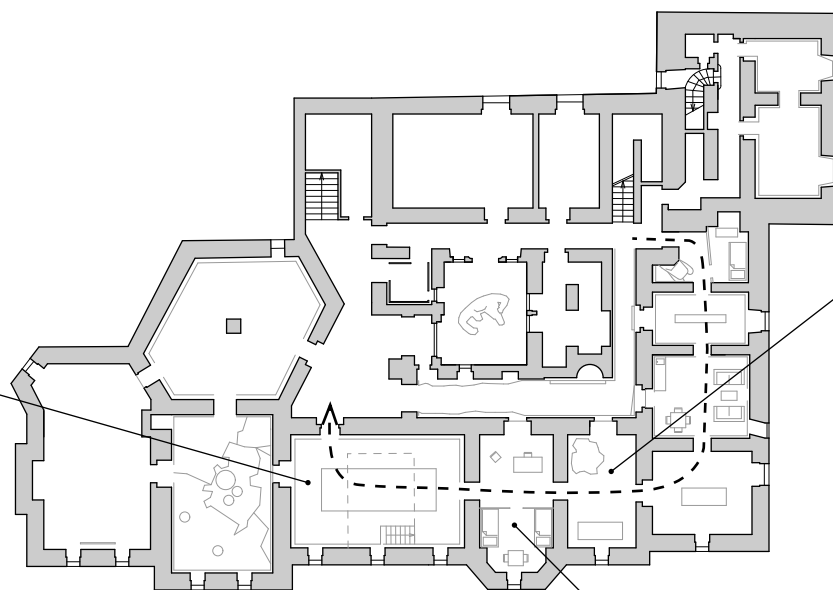
Obrana národa na Pardubicku 1939-45.

Popis záměru v místnosti

Informační místnost, kde bude popsán celkový vývoj organizace v tehdejším pardubickém kraji. Popisy vedoucích a významných představitelů a činnosti ON na Pardubicku. Spojitost s výsadky Percentage, Silver A, Tin, Calcium a Barium – bombardování Pardubic.

Exponáty v místnosti

FPředměty a dokumenty z osobních pozůstalostí členů ON.



EXPOZICE - OBRANA NÁRODA

2/2

Popis místnosti

Zbrojní dílna.

Popis záměru v místnosti

Představit podíl ON na sabotážní činnosti a přípravě ozbrojeného povstání v Protektorátu.

Exponáty v místnosti

Replika běžně zařízené "domácí" dílny z doby 30.-40. let. Z materiálu ON repliky "pekelného stroje", výbušných nástrah v podobě uhlí, civilní dynamitové složky, hřeby na vozovku, kulomet vz. 30 s improvizovaným podstavcem, ve "skrytí" pušky vz. 24 a lovecké pušky.

Popis místnosti

Věznice / kancelář Gestapa.

Popis záměru v místnosti

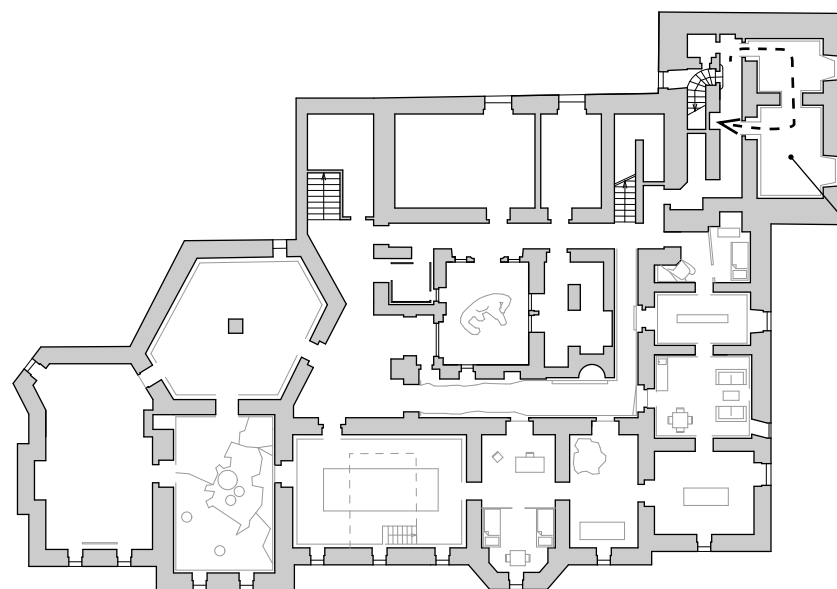
Navodit nazvučením a interierem atmosféru podobnou věznici, resp. kanceláři Gestapa.

Exponáty v místnosti

- replika vězeňské cely pardubické soudní věznice dle nákresu plk. pěch. Bohuslava Závady: lůžka se slamníky, lavice, židle, stůl, džber na vodu a kbelík, dveře do cely
- kancelář Gestapa s dioramatem výslechu zatčeného. Kancelář zařízena standardně s přihlednutím k dochovaným fotografiím z budovy Gestapa v Pardubicích a vzpomínkám zatčených z Pardubice a Hradce Králové.

Zvláštní požadavky

Žádost Východočeskému muzeu Pardubice o zapůjčení židle pro snímkování zatčených, nebo některých mučících pomůcek – obojí z pardubického Gestapa.



Popis místnosti

Escape room.

Popis záměru v místnosti

Jedná se o escape room ve smyslu tohoto konceptu z posledních cca 5 let. Tedy místnost (několik navazujících místností), kde má skupina účastníků za úkol najít východ v časovém limitu. Legenda bude navazovat na téma zámečku (např. útěk z cel gestapa atp.)..

Exponáty v místnosti

Množství artefaktů navazujících na danou legendu. Mezi nimi jsou ukryty tajné schránky, šifry a další předměty, které skupině napoví další postup.

ATRAKCE - ESCAPE ROOM

Popis místnosti

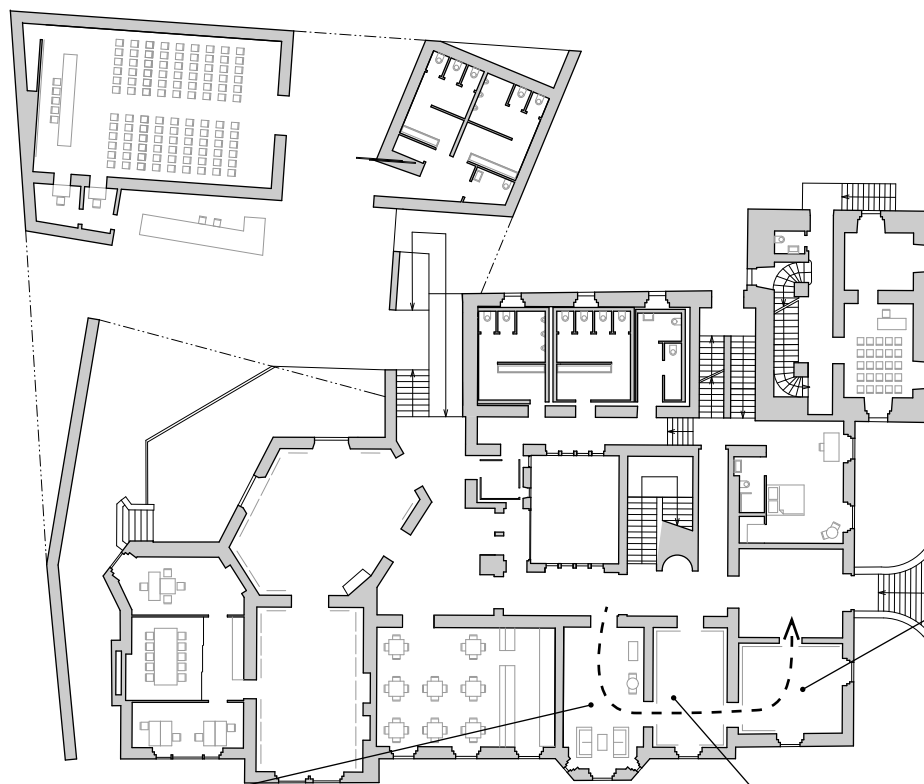
Rod Larisch-Mönnichů (1885 - 1897).

Popis záměru v místnosti

V dobově rekonstruované obytné místnosti bude nastíněna historie budovy, informace o prvních majitelích a jejich osudech. Největší prostor bude věnován Marii Larischové, která se do dějin zapsala především jako kuplířka mileneckého poměru mezi baronkou Vetserovou a korunním princem Rudolfem, jenž skončil společnou sebevraždou. Hudebním podkladem budou rakouské valčíky.

Exponáty v místnosti

Místnost poskytuje původní vzhled (dřevěné obložení, štuky - řemeslo), doplněna bude o dobový lustr, nábytek připomínající běžné vybavení šlechtických sídel (pracovní stůl, knihovna se starými tisky, židle, křesla ...)



EXPOZICE - HISTORIE ZÁMEČKU

Popis místnosti

Ostatní šlechtické rody a majitelé Záměčku.

Popis záměru v místnosti

Místnost zařízena opět v dobových reáliích. Představení rodu Henckel von Donnersmarck (vlastníky Záměčku do r. 1928), či Leopold hrabě Fugger von Babenhausen (do r. 1935), o němž se mluví jako o německém vyzvědači v ČSR.

Exponáty v místnosti

Podobně jako v místnosti 1 - využití původního obložení a stropních štuků doplněné o dobový nábytek a jednotlivé předměty v rámci soukromých sbírek Spolku Záměček

Popis místnosti

Parforní hony.

Popis záměru v místnosti

Vila sloužila prvotně jako centrum jezdeckví. Dostihy i parforní hony jsou s Pardubicemi spjaty odjakživa. Cílem je přiblížit návštěvníkům význam a původ parforních honů a dostihů.

Exponáty v místnosti

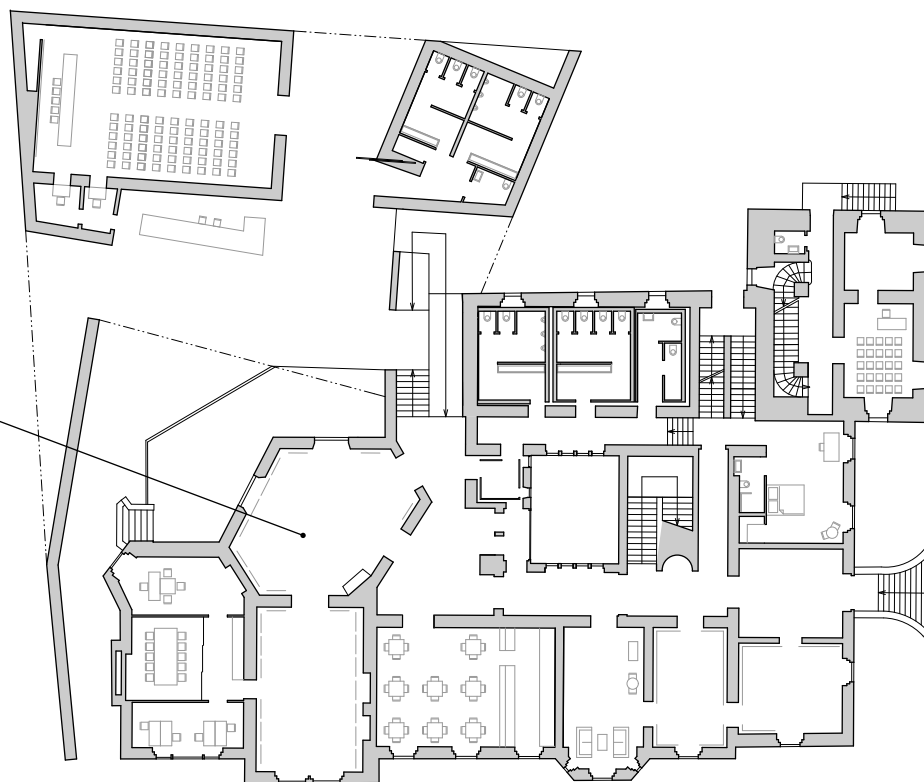
Dobová sedla (vojenská i civilní), jezdecká výstroj, obrazový materiál a textová část. Zde se nabízí možná spolupráce s Dostihovým spolkem Pardubice.

Popis místnosti

Rekonstruované do původní podoby.

Popis záměru v místnosti

Místnost bude sloužit pro dočasné expozice, středně velké přednášky, koncerty a další animační programy.



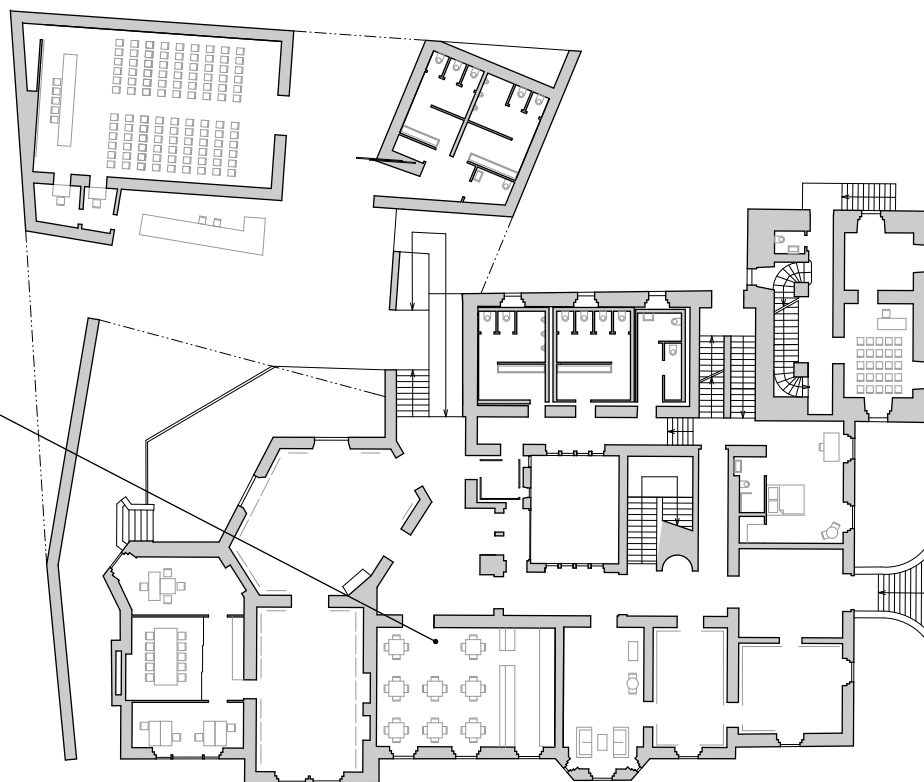
EXPOZICE - DOČASNÉ

Popis místnosti

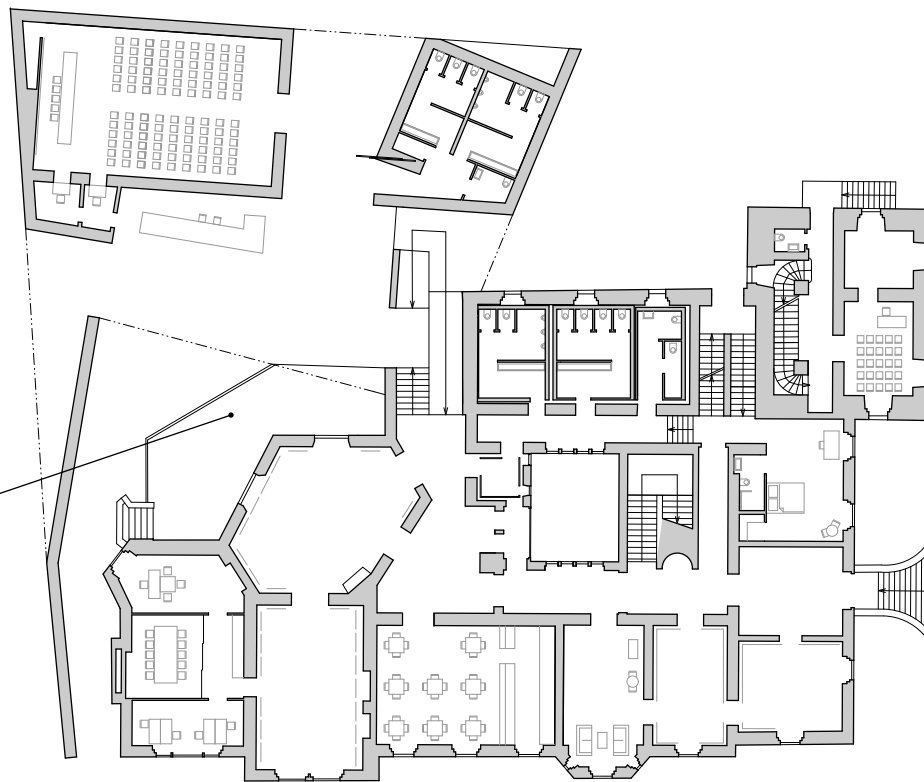
Společenská místnost a kavárna.

Popis záměru v místnosti

K dokreslení doby a pro malé přednášky, debaty, předčítání, či výdej jídel pro uzavřené skupiny bude v této místnosti vytvořena replika dobové kavárny ze 30. let minulého století.



ATRAKCE - KAVÁRNA 30. LET



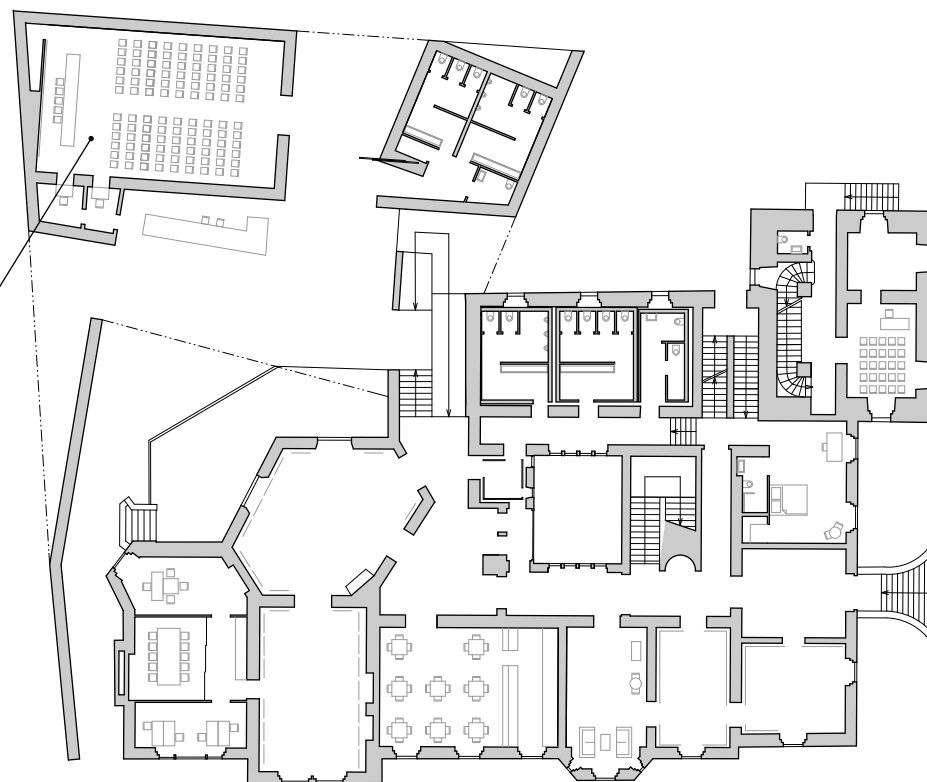
Popis prostoru

Nově vzniklé nádvoří.

Popis záměru v místnosti

Společenský prostor s pietou a možností vytvoření aktivit typu - předčítání, meditace atd.

EXPOZICE - NÁDVOŘÍ



Popis prostoru

Společenský a přednáškový a kino sál.

Popis záměru v místnosti

Multifunkční využití prostoru pro audio-
vizuální části expozice a jiné účely.

ATRAKCE - SPOLEČENSKÝ SÁL

Popis místnosti

Vojenská rádiová ústředna.

Popis záměru v místnosti

Pracoviště operátorů rádiové ústředny West Dulwich a Woldigham.

Exponáty v místnosti

Funkční repliky neb originální přístroje Hallicrafters SX17, RME69, Hallicrafters SX28, National plus příslušné instalace, vnitřní antény, nábytek (stoly, židle). Zápisníky, reproduktory. Mapy.

Zvláštní požadavky

Rozvody pro spojení s místností kurzistů.

Popis místnosti

Přípravná operačního materiálu - dílny pro výrobu a úpravu materiálu.

Popis záměru v místnosti

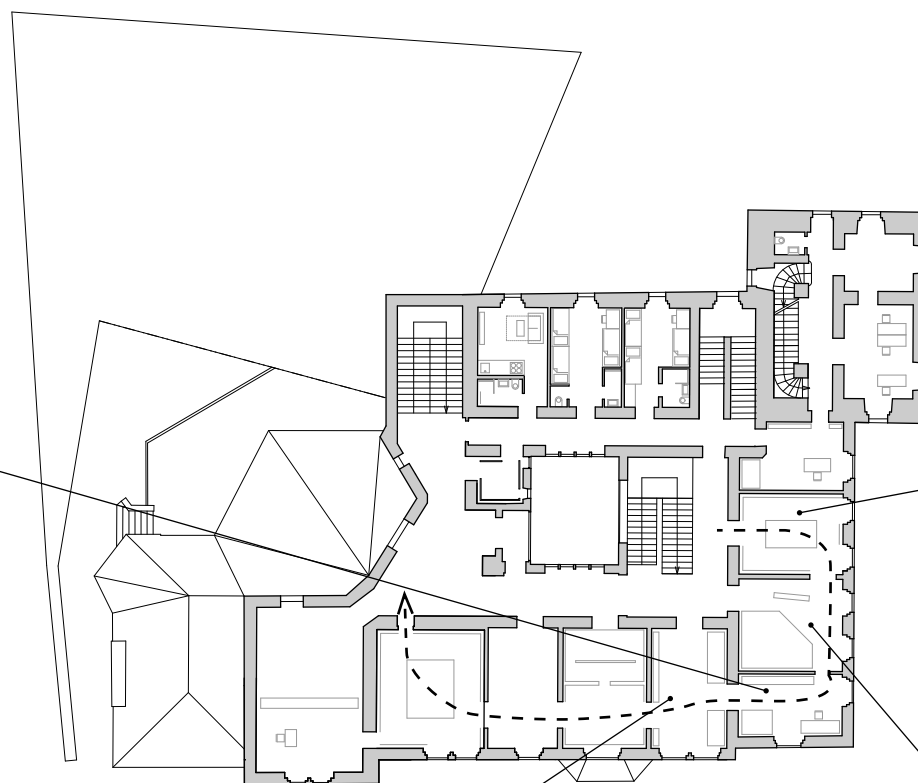
Popis a ukázka dílen a pracovišť pro výrobu operačního materiál, balírna padáků, kontejnerů, zbraní, úprava civilních obleku, fotografická laboratoř, výroba falešných dokladů, šifrovna.

Exponáty v místnosti

Valčíkova kombinéza a sorbo přilba (museum Pardubice), padáky X type a nákladní A type. Transportní padáky a kontejnery. Agenturní radiostanice, zbraně, vybavení pro seskok. Civilní oblečení, fotoaparát na stativu, balící stůl, šicí stroj, lis na doklady.

Zvláštní požadavky

Žádost Východočeskému muzeu Pardubice o zapůjčení Valčíkovy kombinézy a přilby.



Popis místnosti

Odchod do zahraniční armády- Polsko -Francie -Velká Británie.

Popis záměru v místnosti

Informační místnost s popisem tras, které vedly do zahraniční armády. Promítání na stěny (Hraniční přechody Polsko), ústupové trasy Francie. Podbarveno zvuky.

Exponáty v místnosti

Hraniční sloup, patníky Polsko. Osobní předměty pana Kubišty použité při přechodu- boty oblečení. Postavení na Marne - kulometné hnízdo- odhozená výstroj- výstroj vozík, auto s Dostihovým spolkem Pardubice.

Popis místnosti

Stanový tabor Cholmondeley park 1940.

Popis záměru v místnosti

První tabor evakuované Československé armády na půdě Velké Británie, vzpoura hvězdářů, první zbraně a stejnokroje, prezentace britské veřejnosti.

Exponáty v místnosti

Stan (část) s vybavením , stejnokroje zbraně, motocykl, nástěnka, replika kamenného obelisk. Brána do parku, jako vchod do další místnosti.

EXPOZICE - PARAVÝSADKY NA PARDUBICKU

Popis místnosti

Skupiny vysazované do protektorátu všeobecně- skupina Silver A.

Popis záměru v místnosti

Informační místnost, kde bude popsány skupiny operující v oblasti Pardubicko-Žamberecko- Jičínsko- Turnovsko- Bolešlavsko. Zvláštní zaměření na činnost skupiny Silver A .

Exponáty v místnosti

Panely s popisy skupin. Replika radiosoupravy Mk.VIC "Libuše", kontejner a transportní padák . Osobní předměty, dokumenty po skupině Bárium (zápůjčka). Mapy- LCD panel.

Popis místnosti

perzekuce a osudy parašutistů v poválečném Československu.

Popis záměru v místnosti

Poválečná činnost přeživších členů zvláštní skupiny D- vznik výsadkového vojska letiště Mladá- Mimoň 1946. Nabídnout návštěvníkům ukázkou jak se odvděčilo socialistické československo našim parašutistům a zahraničním vojákům – Paleček, Krzák, Černota.

Exponáty v místnosti

Stejnokroje prvních příslušníků výsadkového vojska Letiště Mladá –Mimoň. Věznice, výslechová židle domeček. Cela, pracovní tabor- oblečení. audiovizuál. Rozhlasové projevy, soudní rozsudky.

Popis místnosti

Část trupu Handley Page Halifax Mk.II. průhled do strojovny lomu – místo vysílání.

Popis záměru v místnosti

Průchod trupem letadla, ukázka jaké podmínky měli příslušníci skupin během letu, místo vysílání radiosoupravy Libuše nad strojovnou Lomu. Ozvušení trupu, komunikace interkomem vysazovač-pilot- zvuk motorů, chladný průvan. Strojovna- ozvužení vysílání- morze.

Exponáty v místnosti

Replika trupu Handley Page Halifax Mk.II, spacáky, termosky, transportní kontejnery, padáky.

Popis místnosti

Kurz radiooperátorů, dílna pracoviště techniků VRÚ.

Popis záměru v místnosti

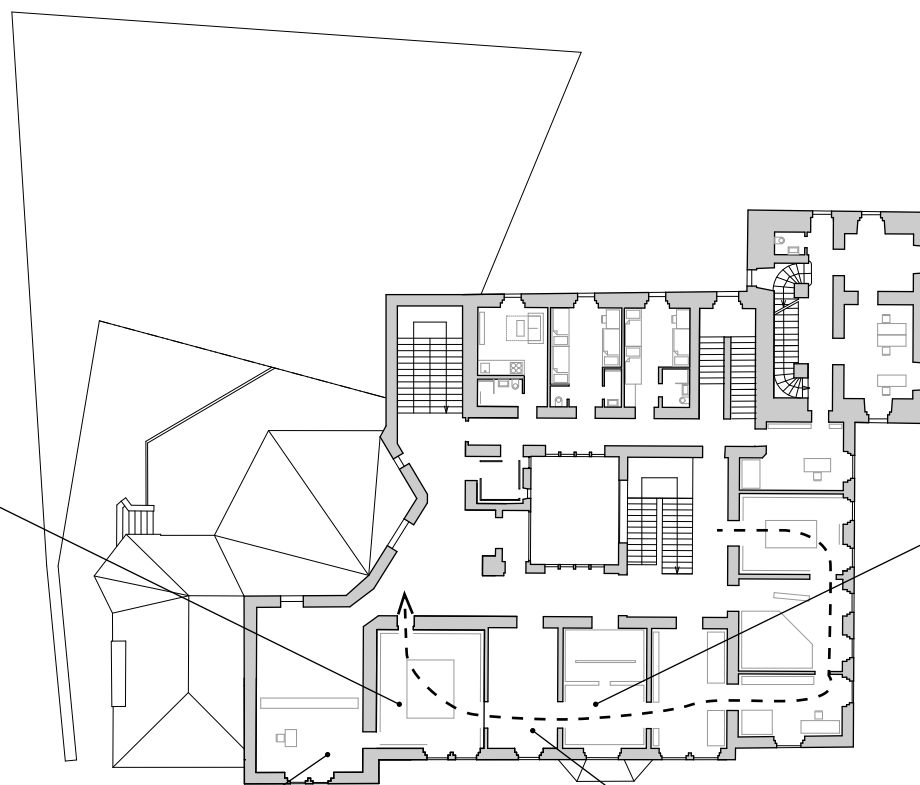
Ukázka výcviku radiooperátorů .Ozvužením a možností vyzkoušet vysílání morzeovky a šifrování zpráv. Pracoviště – dílna techniků, stavba a oprava radiostanic.

Exponáty v místnosti

Funkční repliky výcvikových radiostanic- Paraset Mk.VII, B2Mk.III. pracoviště s výrobou a opravou radiostanic a příslušenstvím (lampy, trafa, měřící přístroje, pájky apd)

Zvláštní požadavky

Rozvody pro propojení s mástnstní VRÚ.



EXPOZICE - PARAVÝSADKY NA PARDUBICKU

Exteriérová atrakce

Projekt venkovní instalace výcvikových trenažérů používaných při výcviku československých příslušníků výsadkových skupin Zvláštní skupiny D- MNO Londýn 1940-45.

Sestava trenažérů používaných při výcviku a Assault course ve Skotsku, na stanicích Special TRAINING Schol (STS) a para course na letišti Ringway u Manchesteru

Popis atrakce

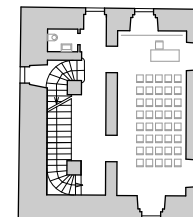
Zábavnou a sportovní formou prezentovat způsoby výcviku našich parašutistů v kurzech Special operations executive (SOE) a Secret Intelligence service (SIS). Sestava může být používána pro pravidelné ukázky výcviku vyškolenými instruktory. Výukové programy pro školy, soutěže apd.

Chronologie atrakce

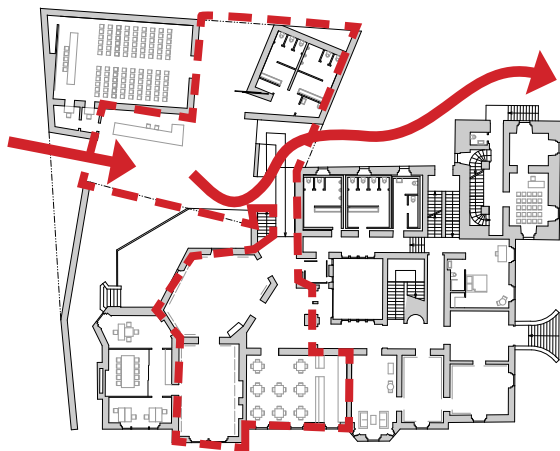
1. trenažér - opičí dráha
2. přeskové stěny a lávky
3. šplhací a slaňovací trenažér
4. trenažéry para course-
 - a) lavice na výcvik doskoku
 - b) houpačka na nácvik visu a ovládní padáku
 - c) skluzavka na nácvik doskoku
 - d) trenažér na nácvik seskoku z letadla
 - e) trenažér vyrobený z části trupu letounu Halifax s výšokovým otvorem – tento trenažér byl umístěn na Československé stanici STS 2 Bellasis
5. střelnice- posty a terče pro pudovou akustickou střelbu

Součást

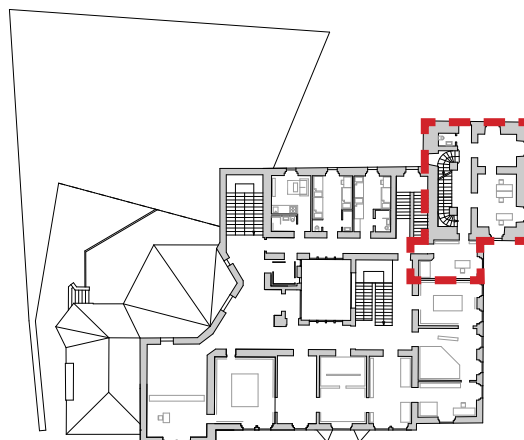
Infotabule, přednáškové a výukové prostory, zázemí se sklady a hygienou.



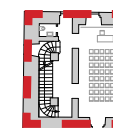
ATRAKCE - LANOVÉ CENTRUM



1.NP



2.NP

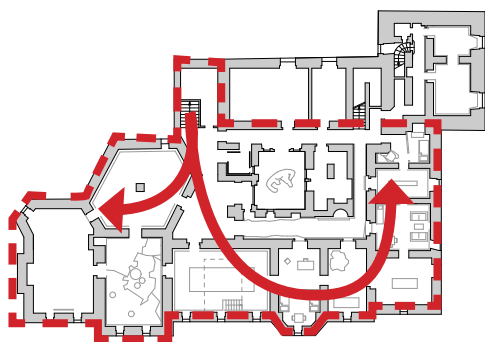


3.NP

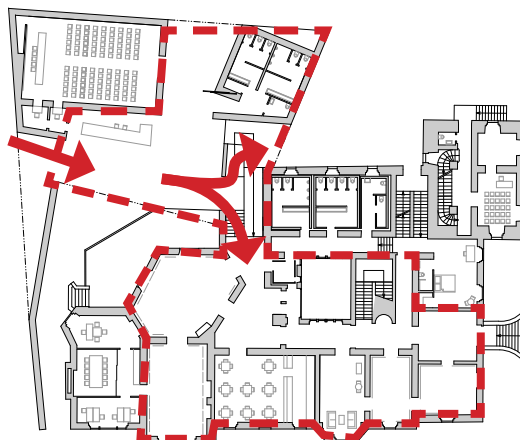
PROVOZ VENKOVNÍ EXPOZICE

Školní zájezd dorazí do místa, zaregistruje se v přijímací hale, kde může shlédnout dočasnou výstavu, navštívit kavárnu, zajít na toalety a vyčkat příchodu průvodce.

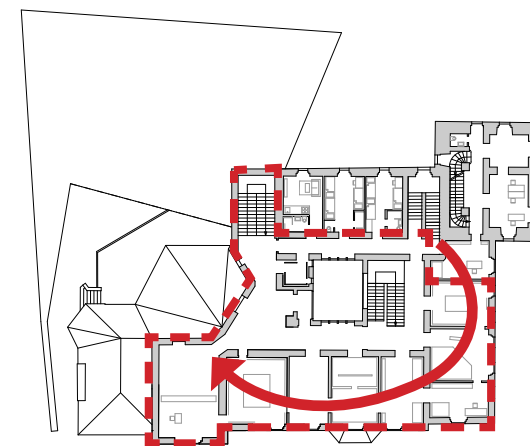
Následně je odveden do samostatného bloku Zámečku - věže, kde se přes šatny, přednáškové prostory dostane až na venkovní hřiště.



1.PP



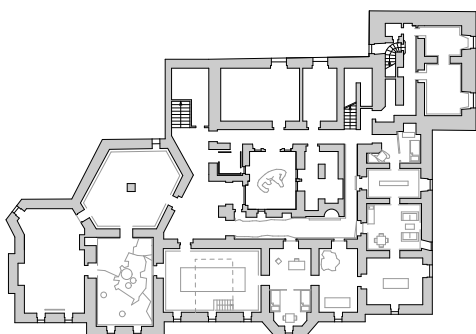
1.NP



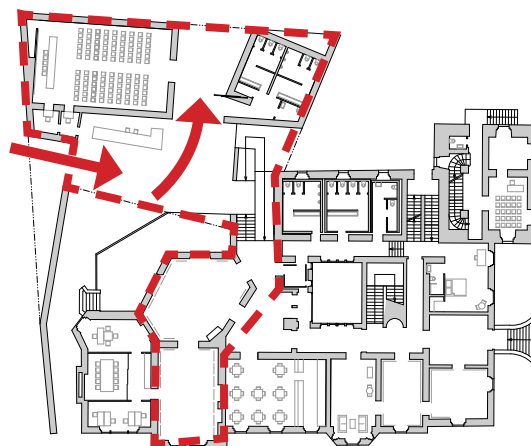
2.NP

PROVOZ AKTIVNÍHO MUZEA

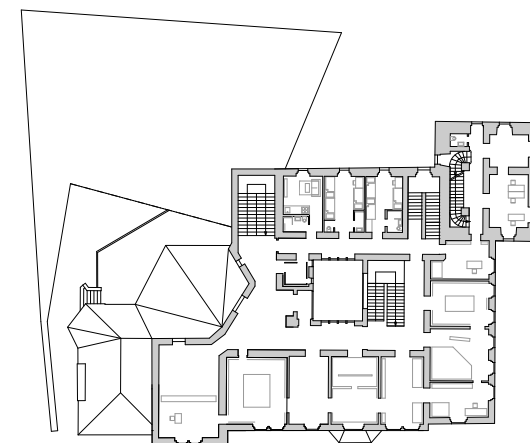
Kompletní, či dílčí část skupiny se seskupí ve vstupní hale, infocentru / recepci, kde následně s průvodcem projdou dle zvolené trasy jednotlivé části expozic. Sami si mohou prohlédnout dočasnou expozici, případně se zregenerovat na toaletách nebo kavárně.



1.PP



1.NP



2.NP

PROVOZ KONFERENCÍ A PŘEDNÁŠEK

Konference do 100 osob jako samostatně fungující prvek i při běžné provozu muzea, kde návštěvníci se zaregistrují v hale. Zde mohou navštívit dočasnou expozici, kavárnu a toalety. Nedílnou součástí již jsou prostory pro tlumočnicka a technika. Lze vytvořit pomocí posuvných stěn oddělenou část s banketem.



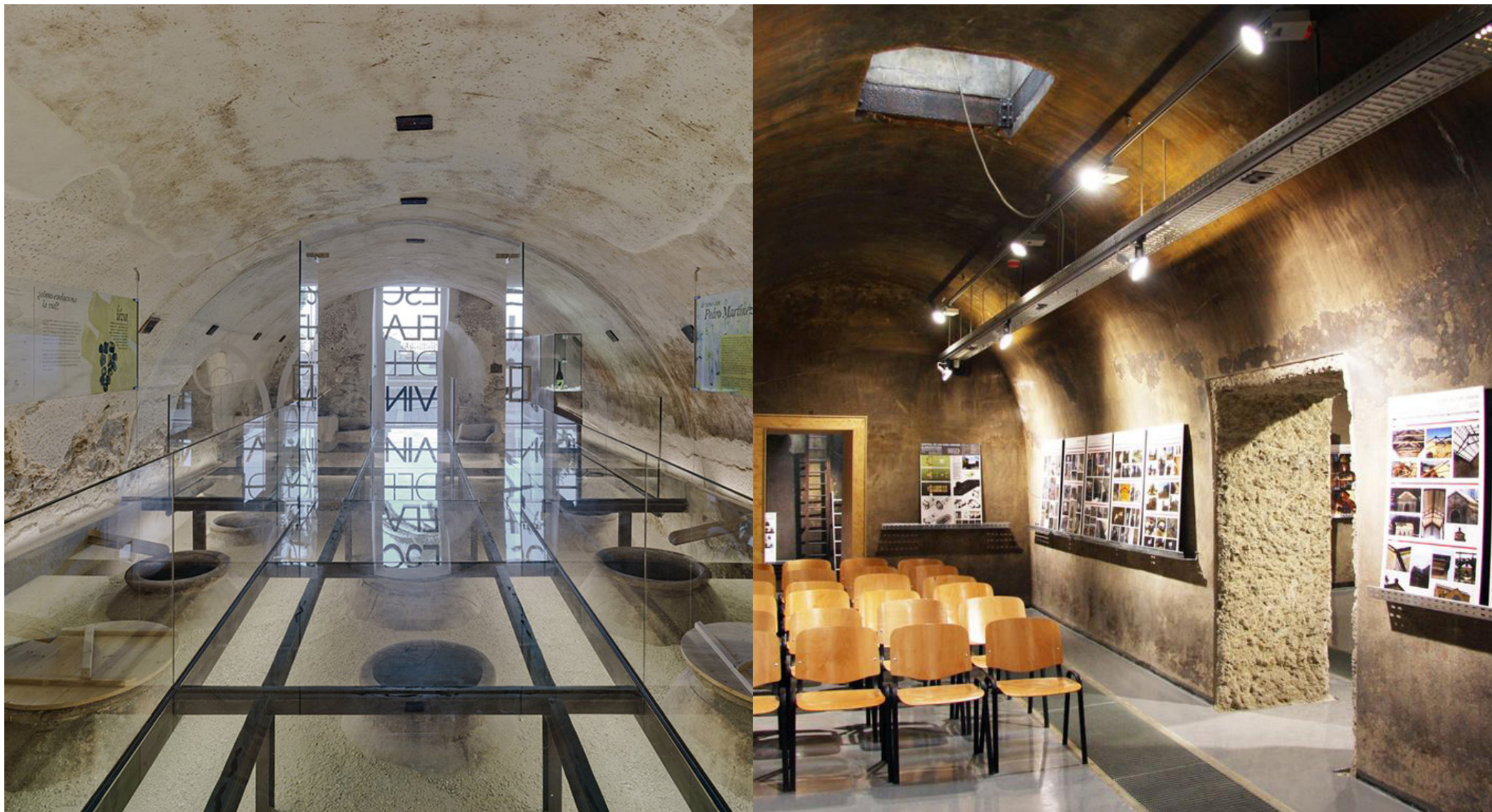
EXPOZICE ZÁMEČEK

Část interiéru objektu bude vrácena do honosné podoby k účelům prezentace historie vily.



EXPOZICE OBRANA NÁRODA A PARA SKUPINY

Obnova interiéru s řemeslným detailem, který bude zakončován vestavbami panoramat a expozičních buňek.



EXPOZICE V SUTERÉNU A PROSTORU PIETY

Stávající stav bude zakonzervován a do něj citlivě budou zaneseny nové potřebné funkční prvky.







